

S13624 GIGA X7 alu 677  
Ausgabe: 13.11.2015

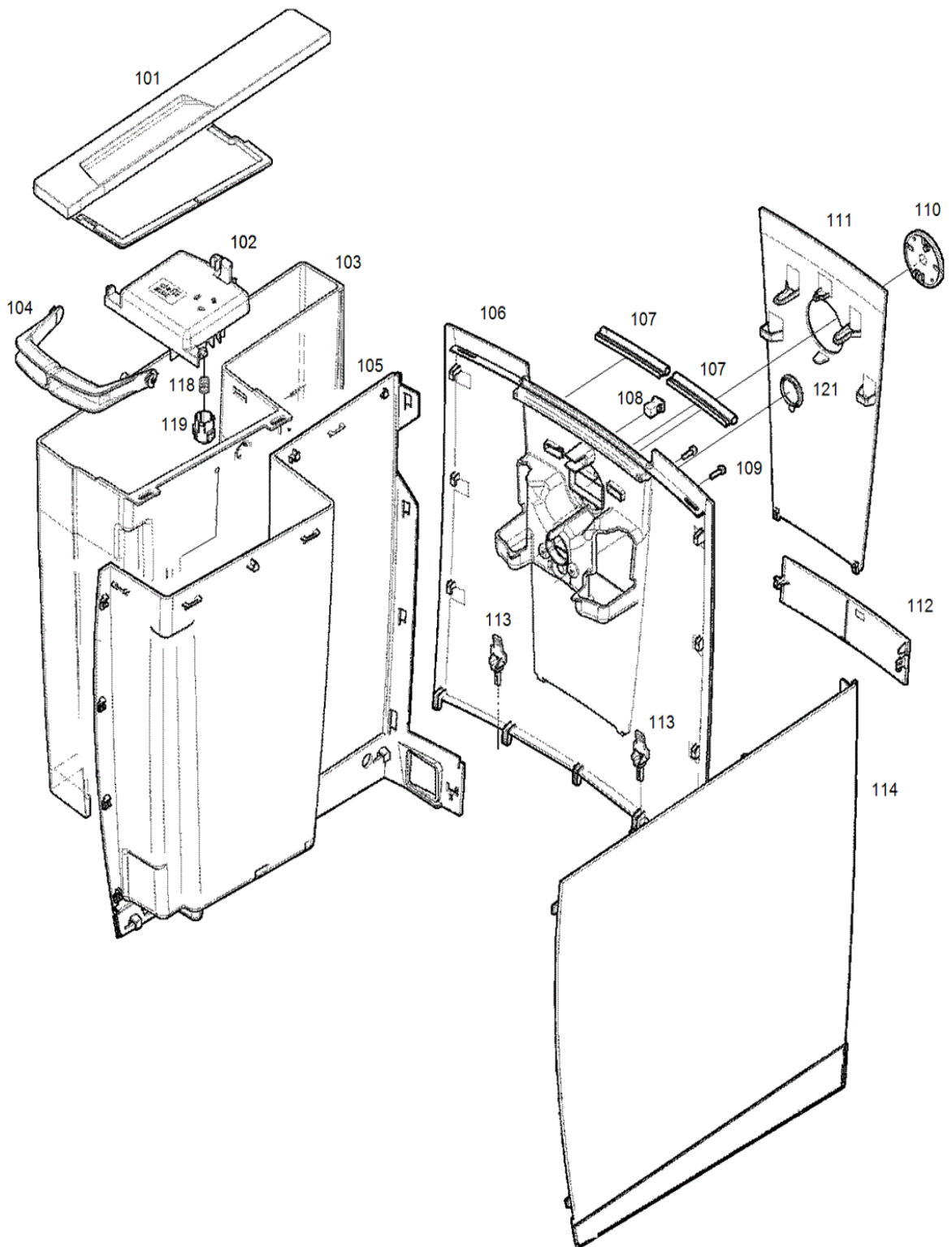


Der Ersatzteilkatalog gilt für folgende Artikel:  
13624 GIGA X7 alu UL

Legende:

**(1) Gehäuseteile und Wassertank**

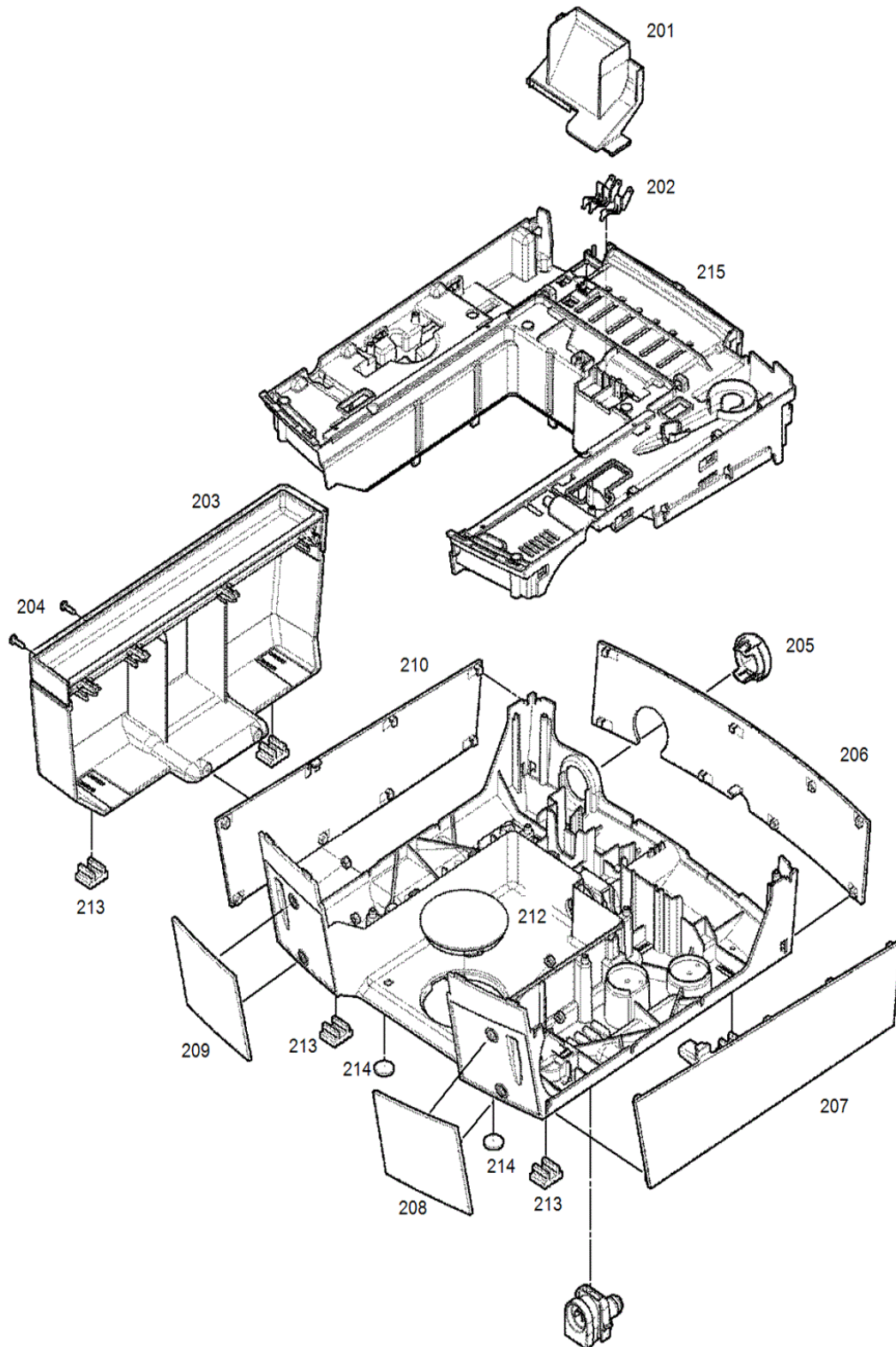
S13624\_01





**(2) Gehäuseboden**

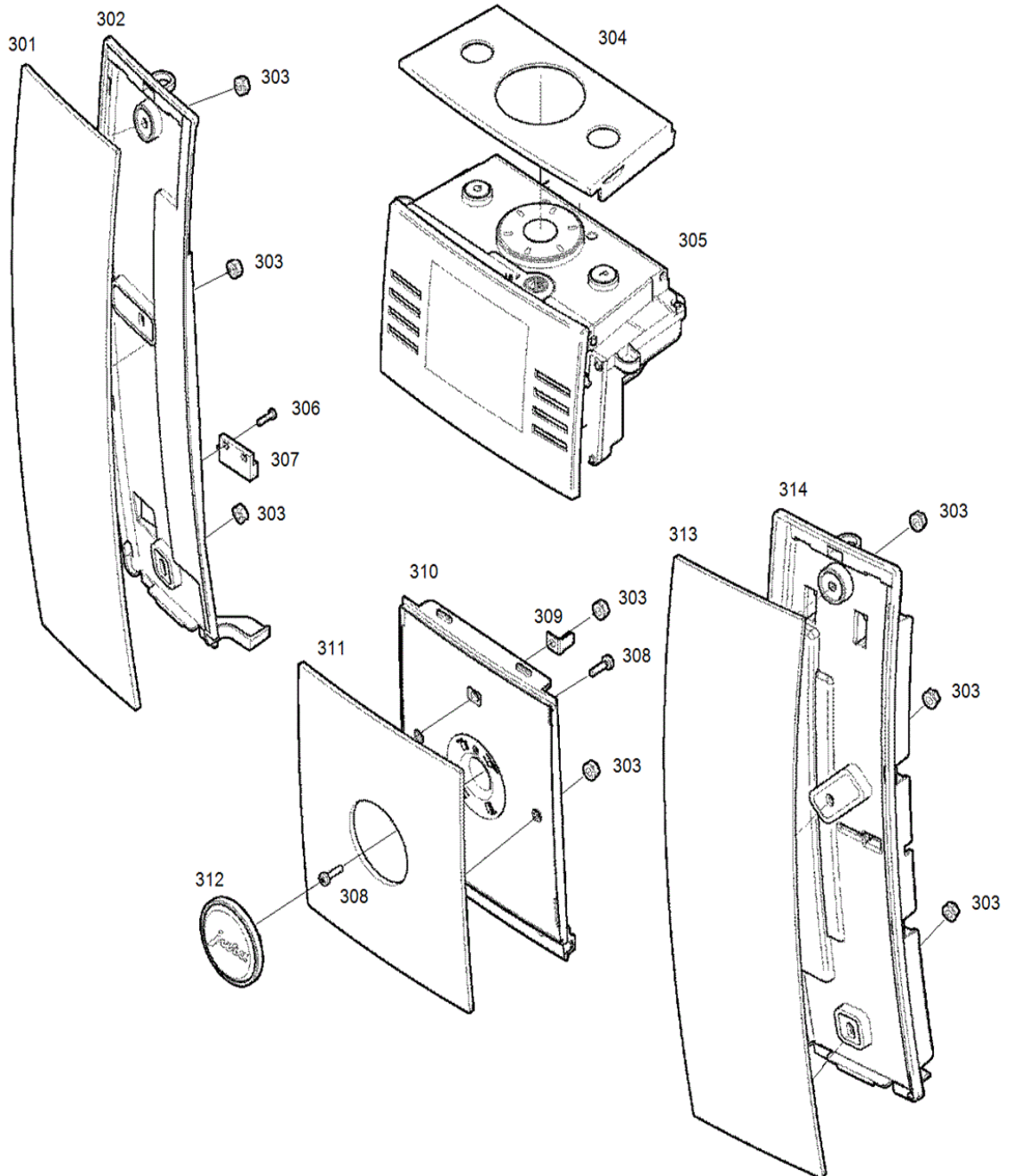
☞ S13624\_02





### (3) Fronttüre und Display

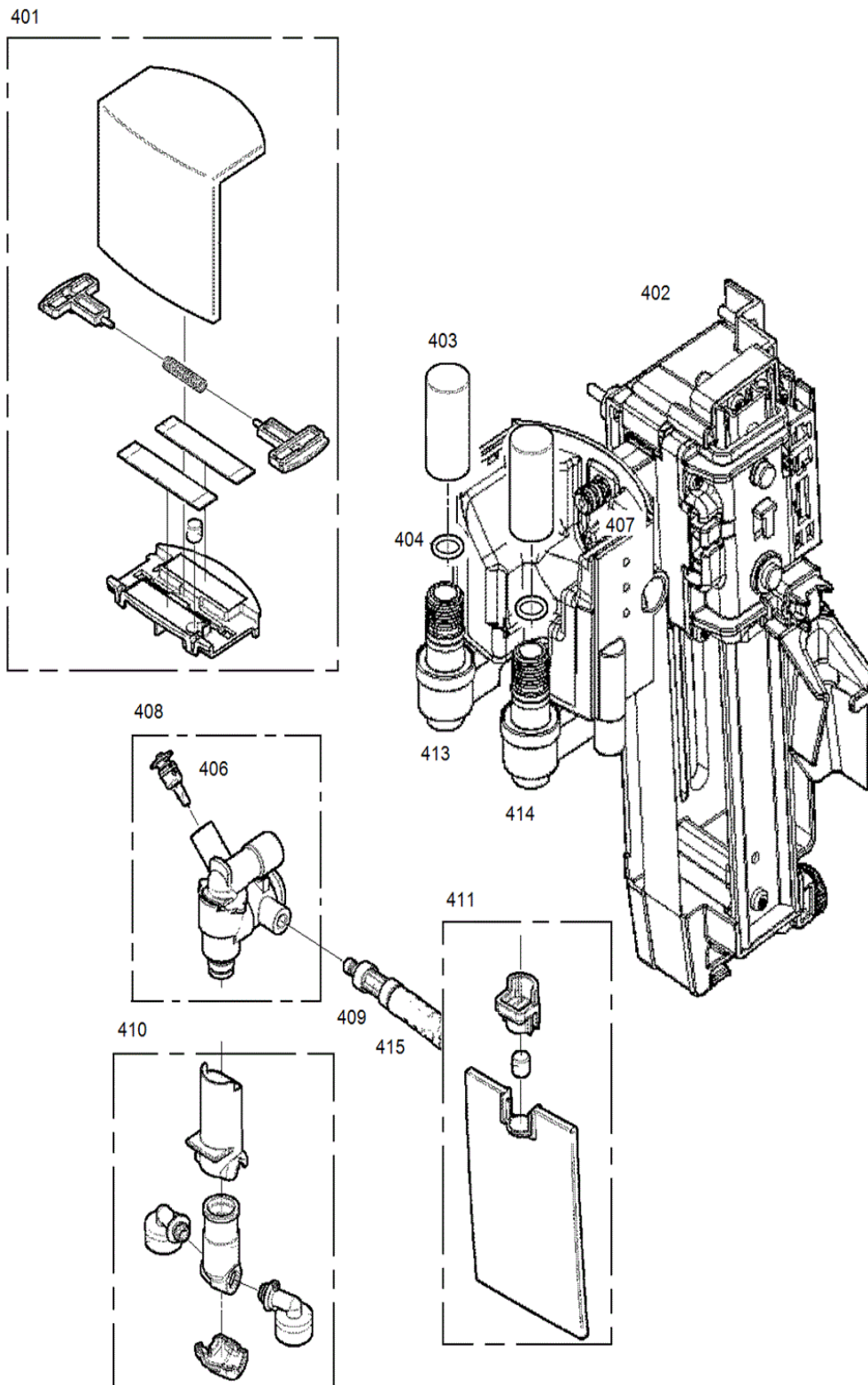
S13624\_03





**(4) Kaffee und Cappu Auslauf**

S13624\_04

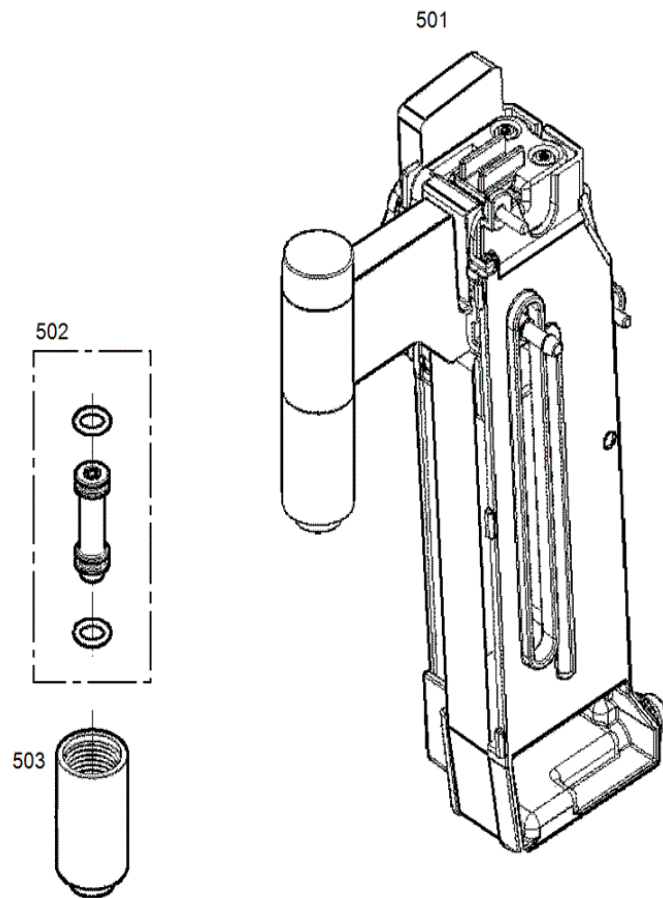






**(5) Wasser und Dampf Auslauf**

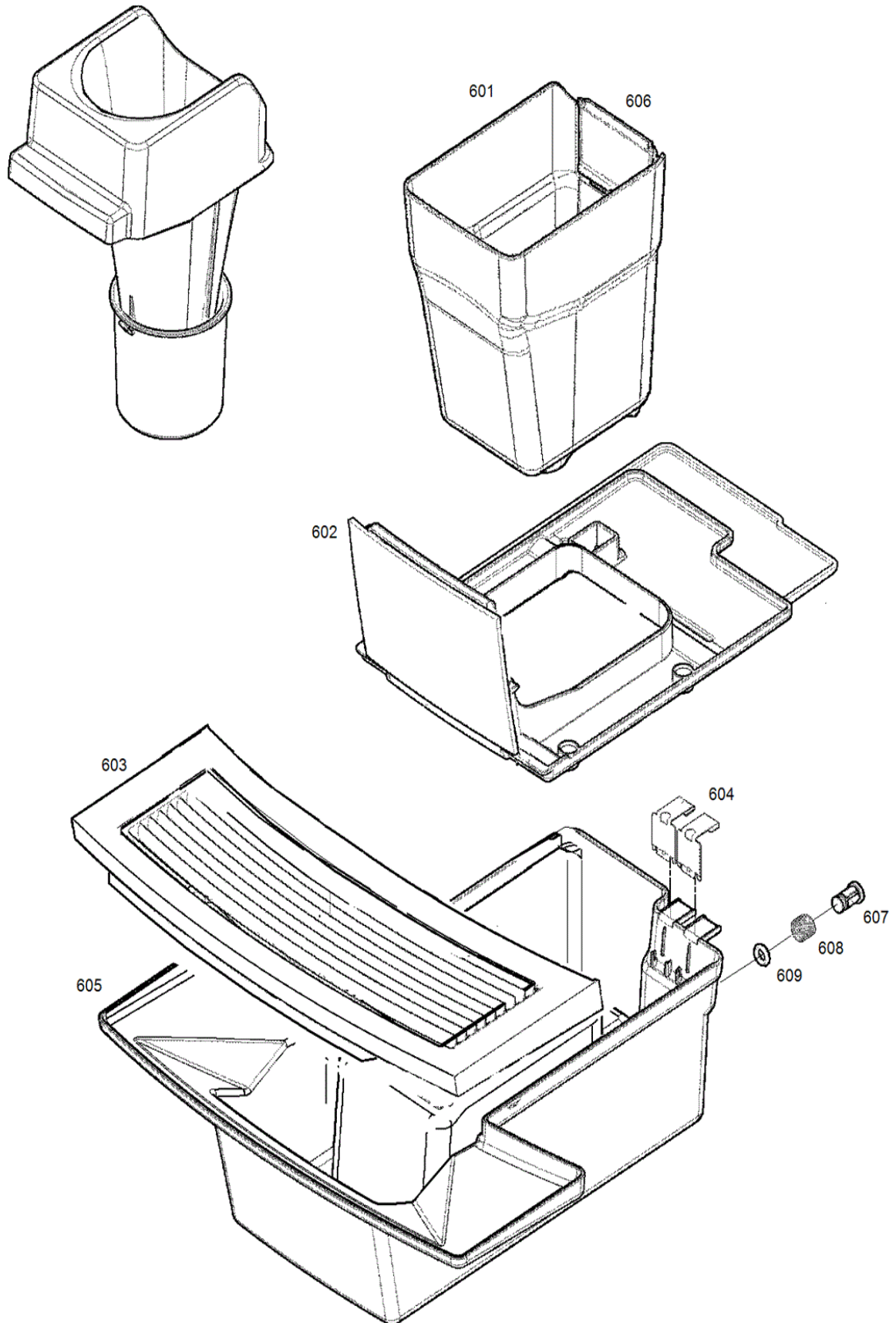
S13624\_05





**(6) Schale**

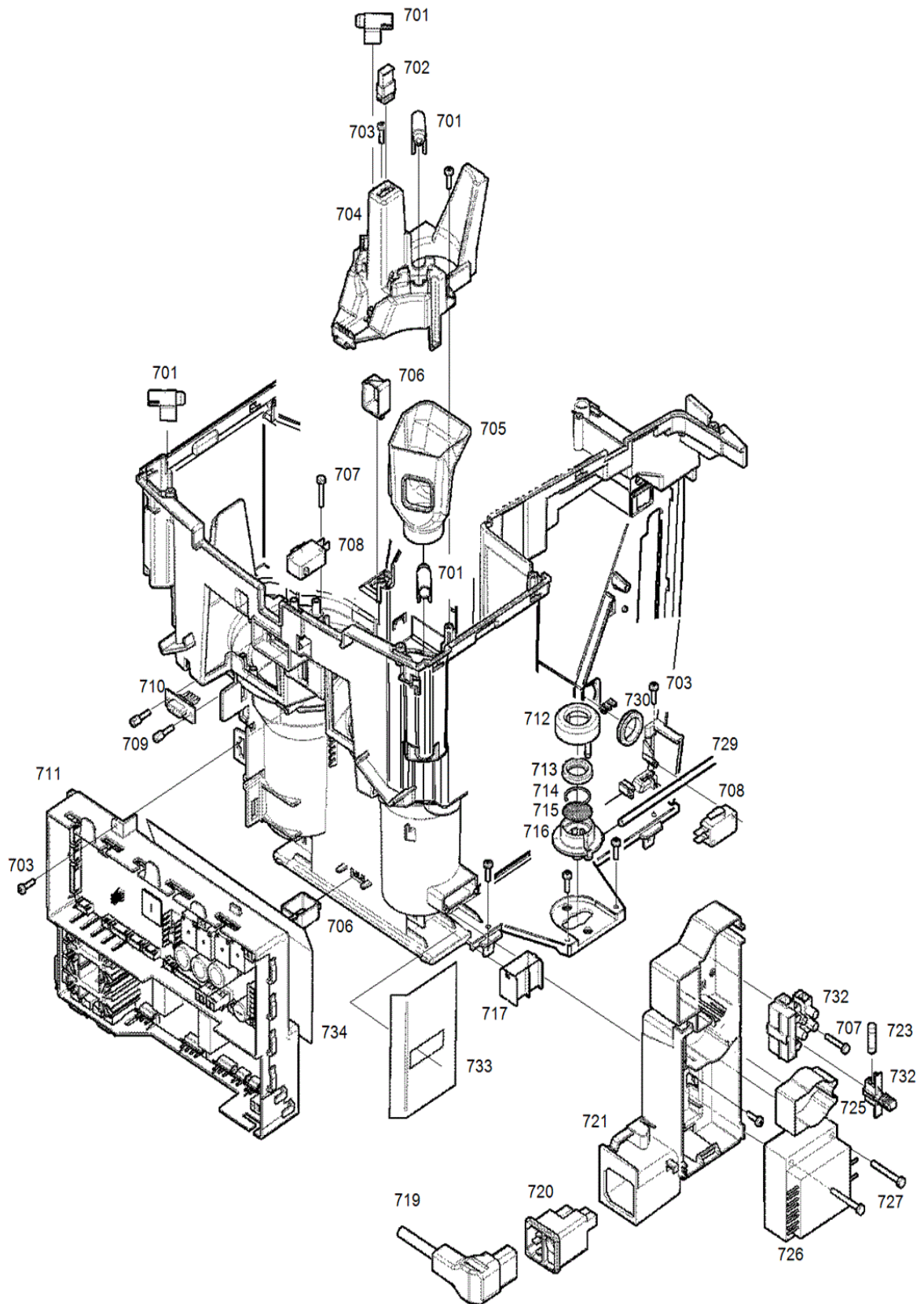
S13624\_06





**(7) Leistungsprint**

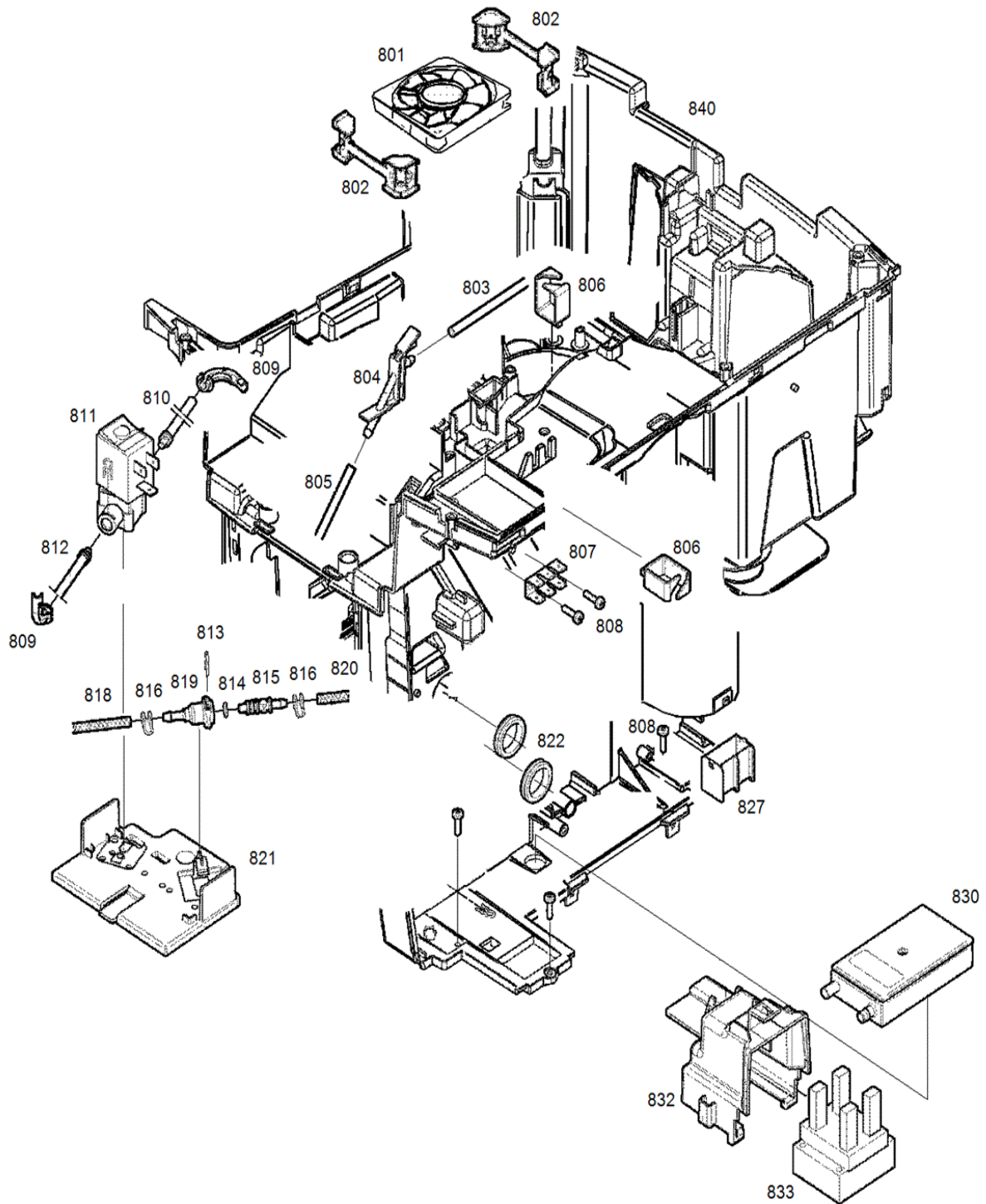
S13624\_07





**(8) Gehäuseteile innen**

S13624\_08

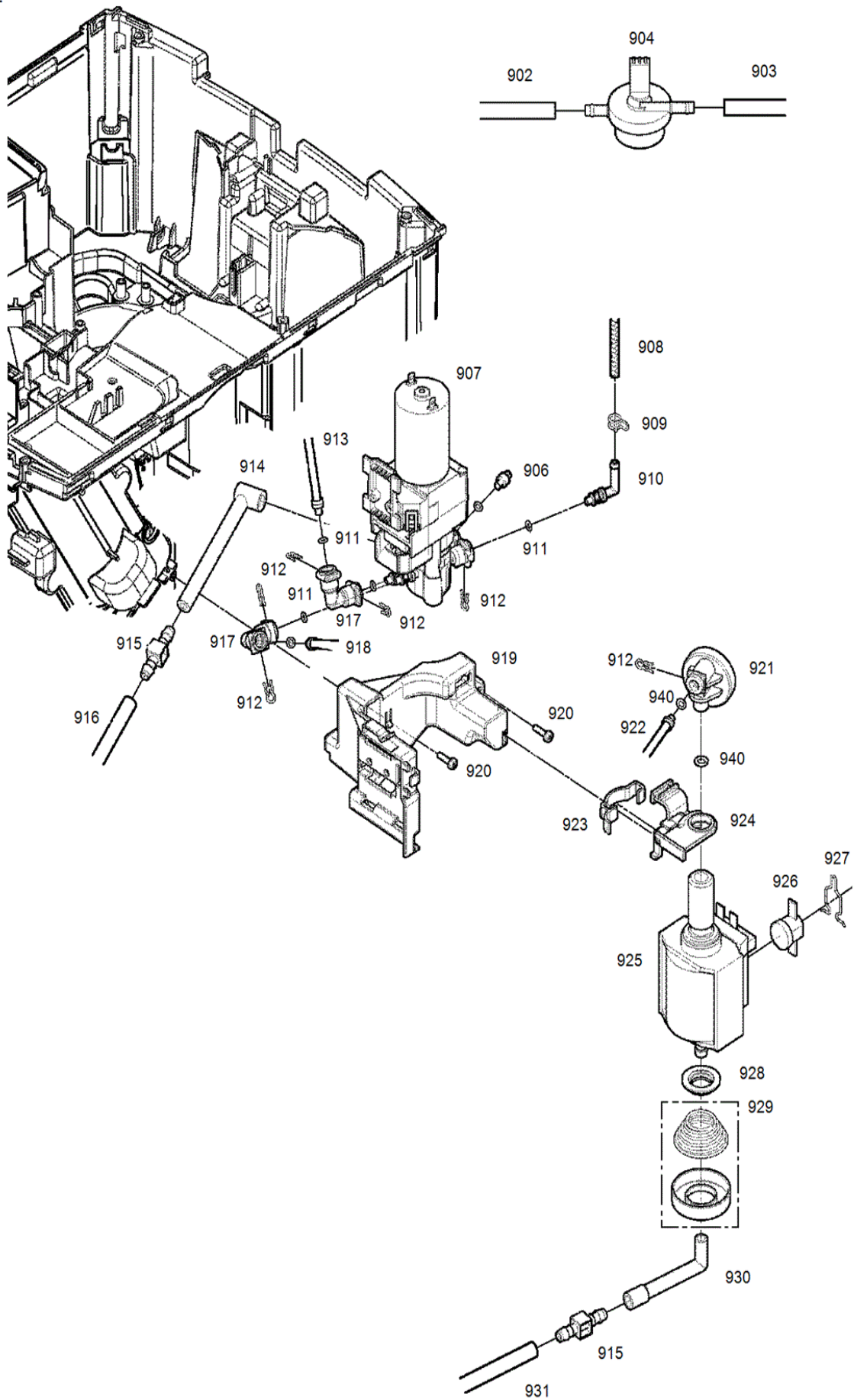






**(9) Fluidsystem**

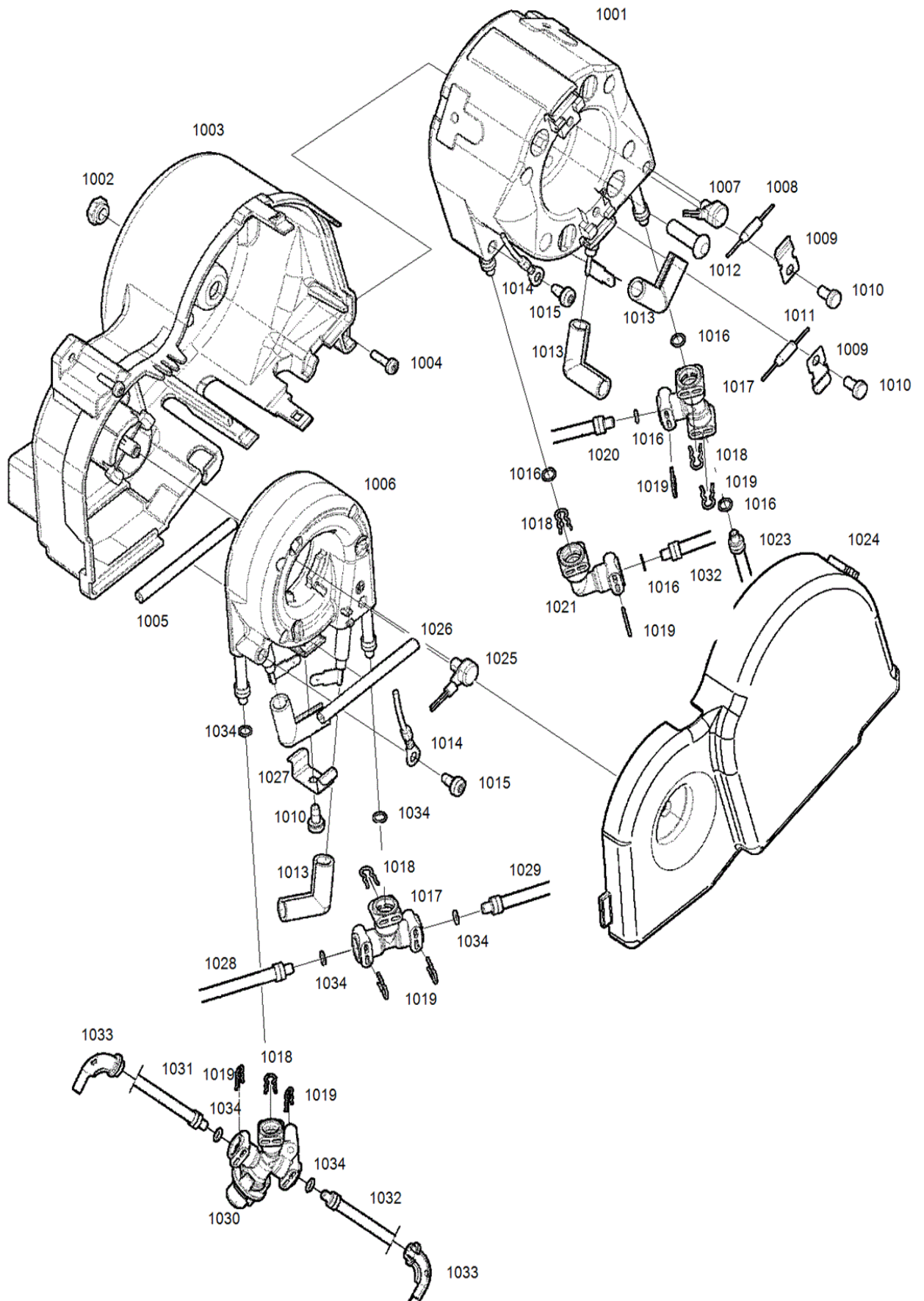
S13624\_09





**(10) Erhitzer**

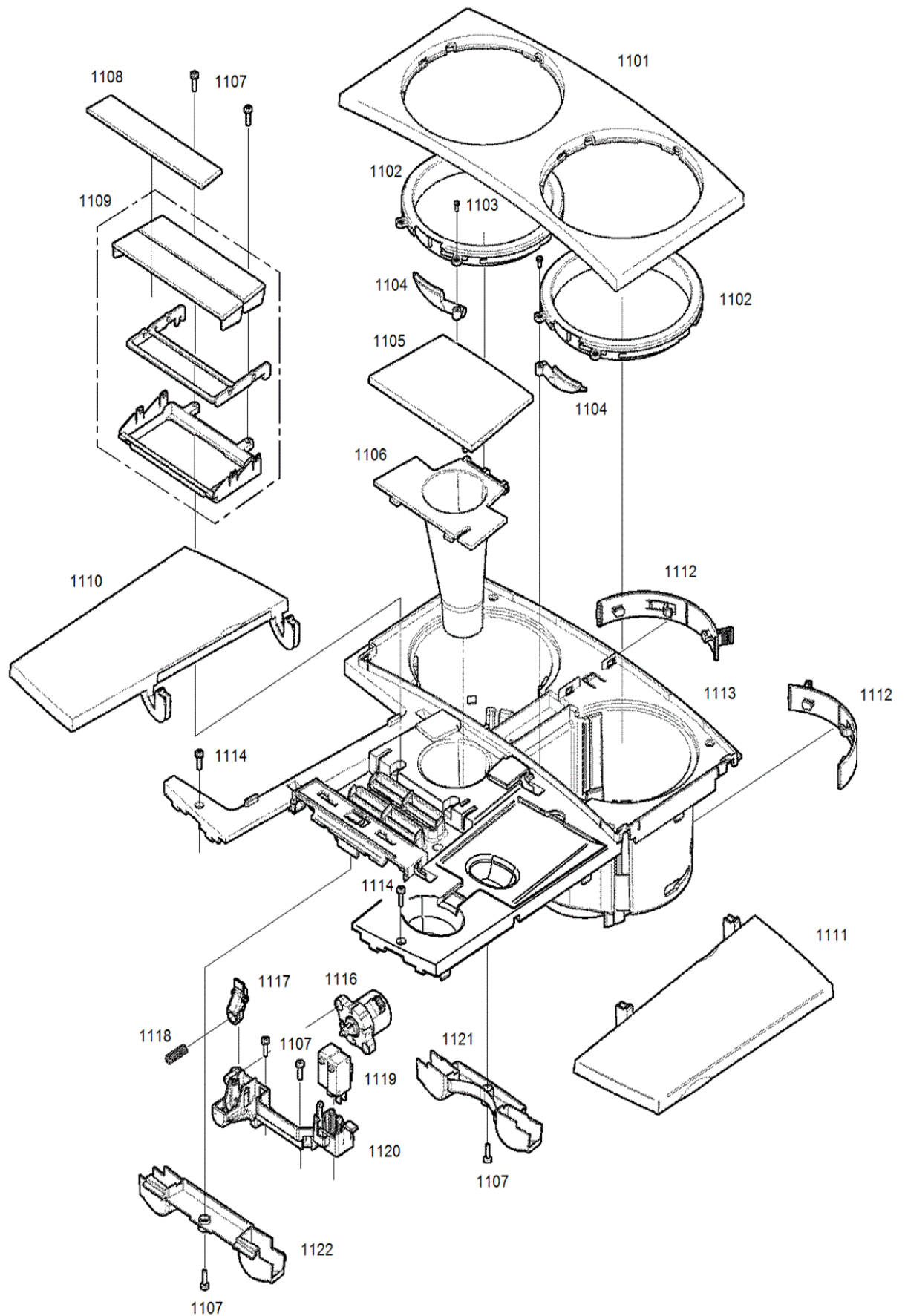
S13624\_10





**(11) Gehäusedeckel**

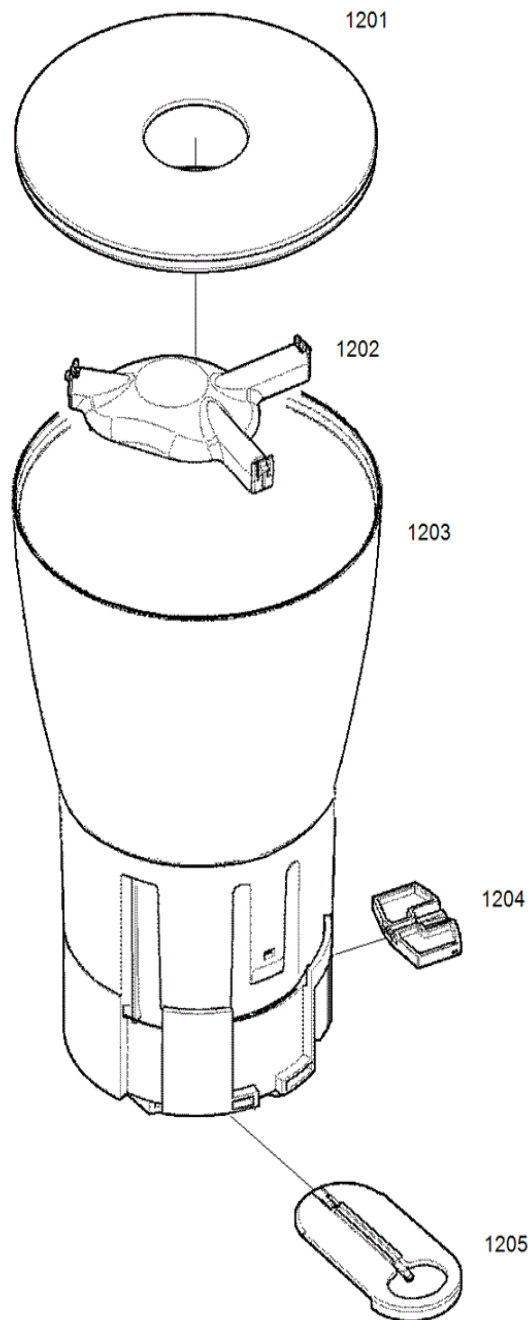
S13624\_11





**(12) Bohnenbehälter**

S13624\_12

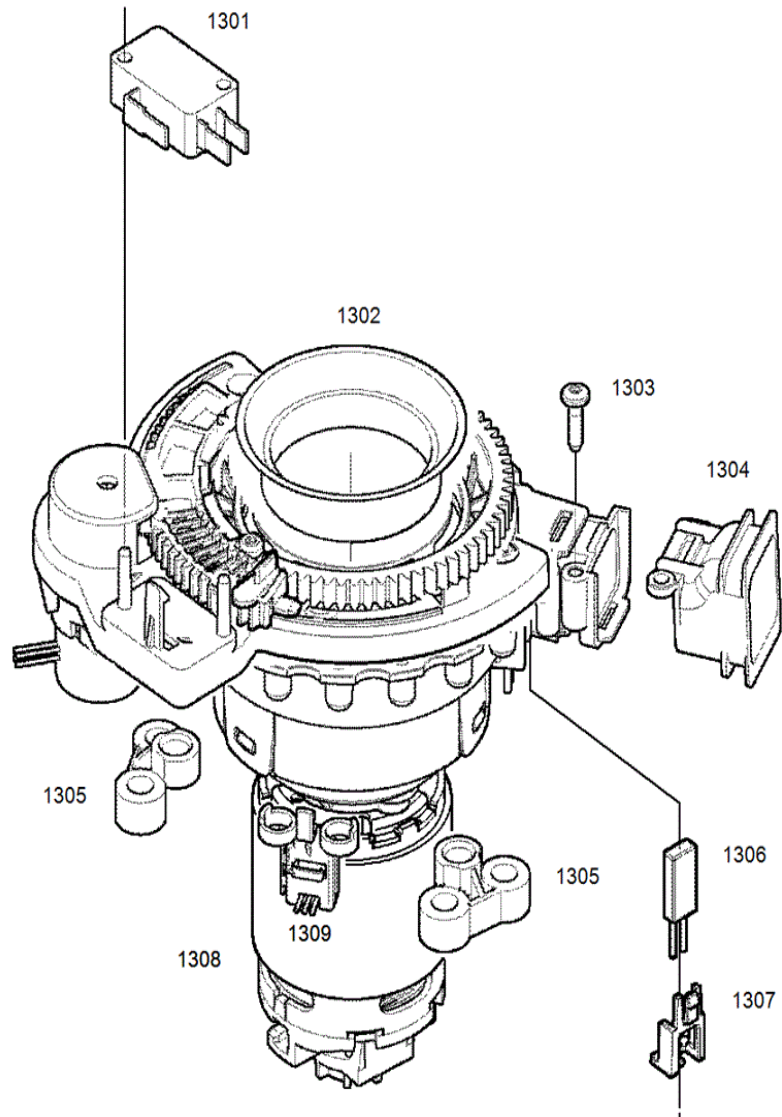






**(13) Mahleinheit**

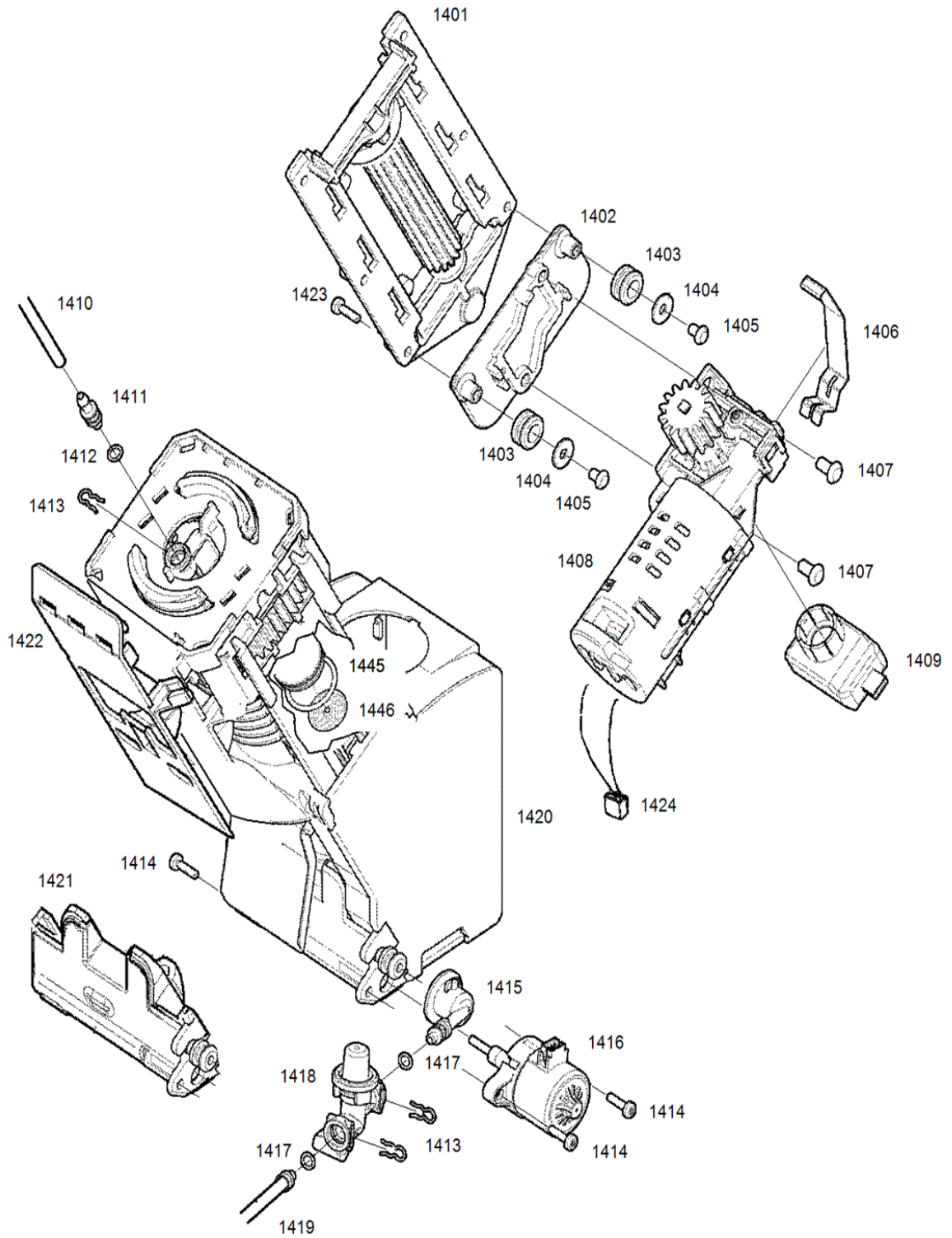
S13624\_13





**(14) Brüheinheit**

S13624\_14





**(15) Beilage**

S13624\_15

1

1501



Verpackung/  
Packing

1510



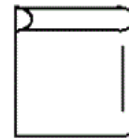
Betriebsmittel/  
Operational funds

1520



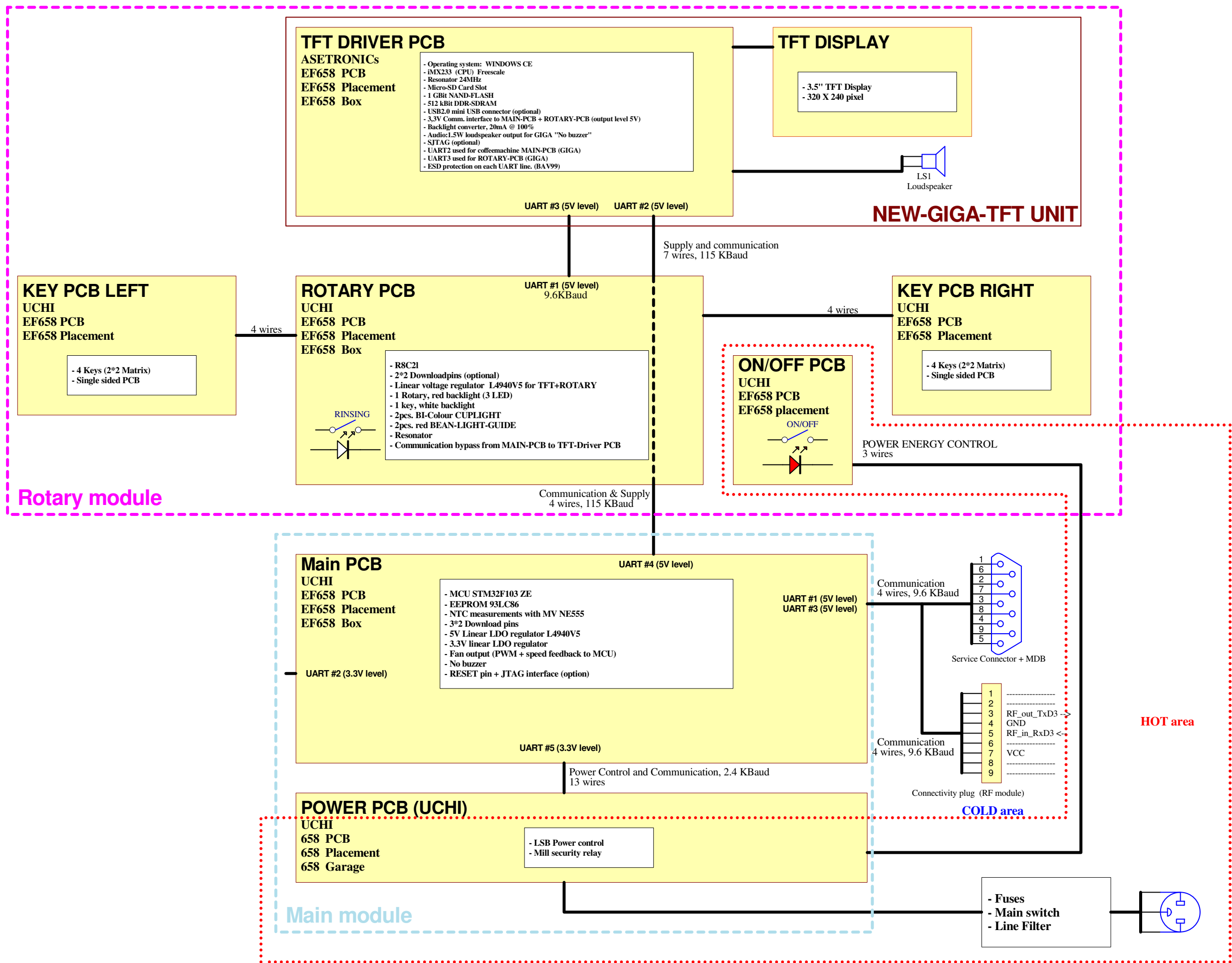
Hinweise/  
References

1540



Bedienungsanleitung/  
Operating instructions

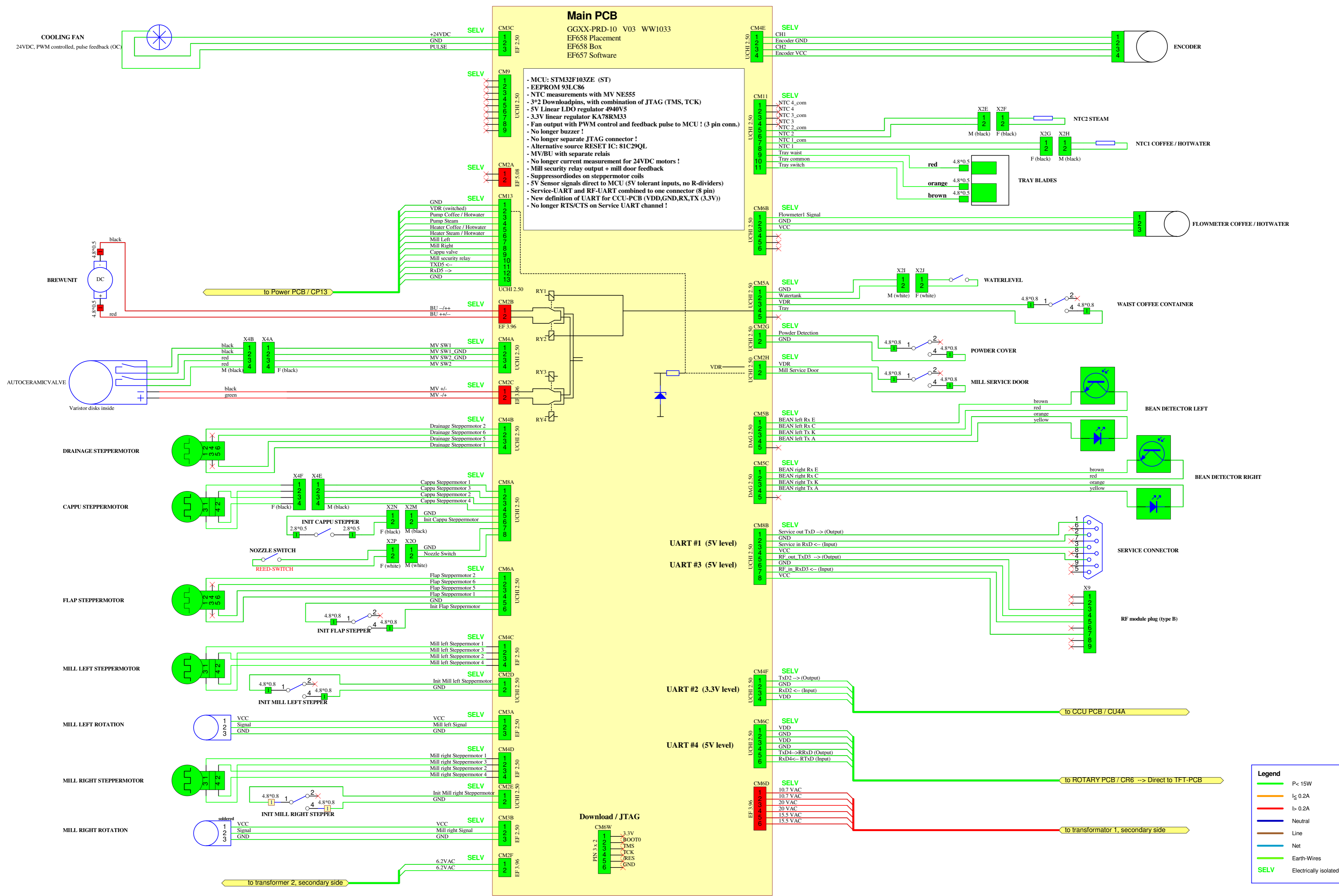




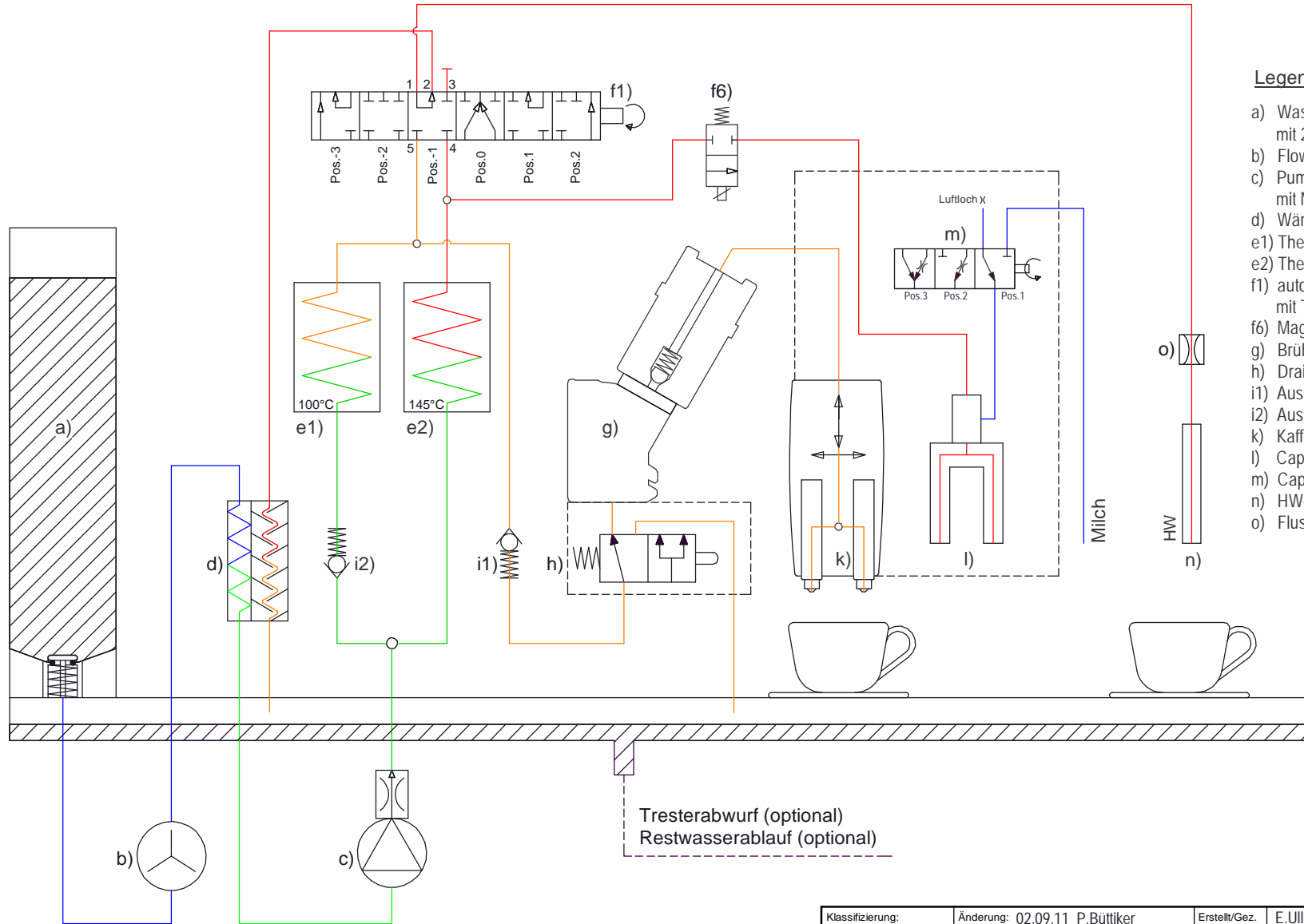
change notice	date	drawn	checked	approved
5 delete approbation status	110428	Ryser Daniel		
4 add Approbation status	110224	Ryser Daniel		
3 correct text in boxes, update for test series 1.0 production!	100721	Ryser Daniel		

	title		Revision
	<b>EF657 GIGA Consumer Blockdiagram Overview</b>		
size	drawingnumber	Revision	
<b>A3</b>	<b>EF657 BL_0000 V00.SCHDOC</b>	<b>110428</b>	









**Legende:**

- a) Wassertank gross mit 200 l - Clearylpatrone, 6-Kant
- b) Flowmeter
- c) Pumpe Sysko SAP.HP4,V03 110-120V mit Membranregler
- d) Wärmetauscher/Kondensator Z5
- e1) Thermoblock 2001 (120V/1200W)
- e2) Thermoblock 2011 (120V/1200W)
- f1) autom. Keramikventil mit Teflonanschlüssen
- f6) Magnetventil ACL U35D 120V, CrSt
- g) Brüheinheit clean
- h) Drainageventil mit Schrittmotor
- i1) Auslaufventil BE, 4bar
- i2) Auslaufventil 4bar
- k) Kaffee-Breitenverstellauslauf
- l) Cappu/Milch im Kaffeeauslauf
- m) Cappuregler mit Schrittmotor
- n) HW-Rohr höhenverstellbar
- o) Flussberuhigung, Schikane

Tresterabwurf (optional)  
Restwasserablauf (optional)

Klassifizierung:	Änderung: 02.09.11 P.Büttiker	Erstellt/Gez.	E.Ullmann	31.08.09	Massstab	mm
		Geändert				
Gewicht:	Material:	Geprüft/Freig.	P.Büttiker	31.08.09	Format	Blatt / Anz.
Rohmass:	Behandlung:	Status:			A3	1 / 1
 <b>Fluidsystem</b> Giga Office, EF 659, UL 120V / 60Hz					Artikel-Nr.	
					Zeichnungs-Nr.	
					0030N025-ds00,00.08	