

S13687 GIGA 5 chrom 676  
Ausgabe: 06.12.2018

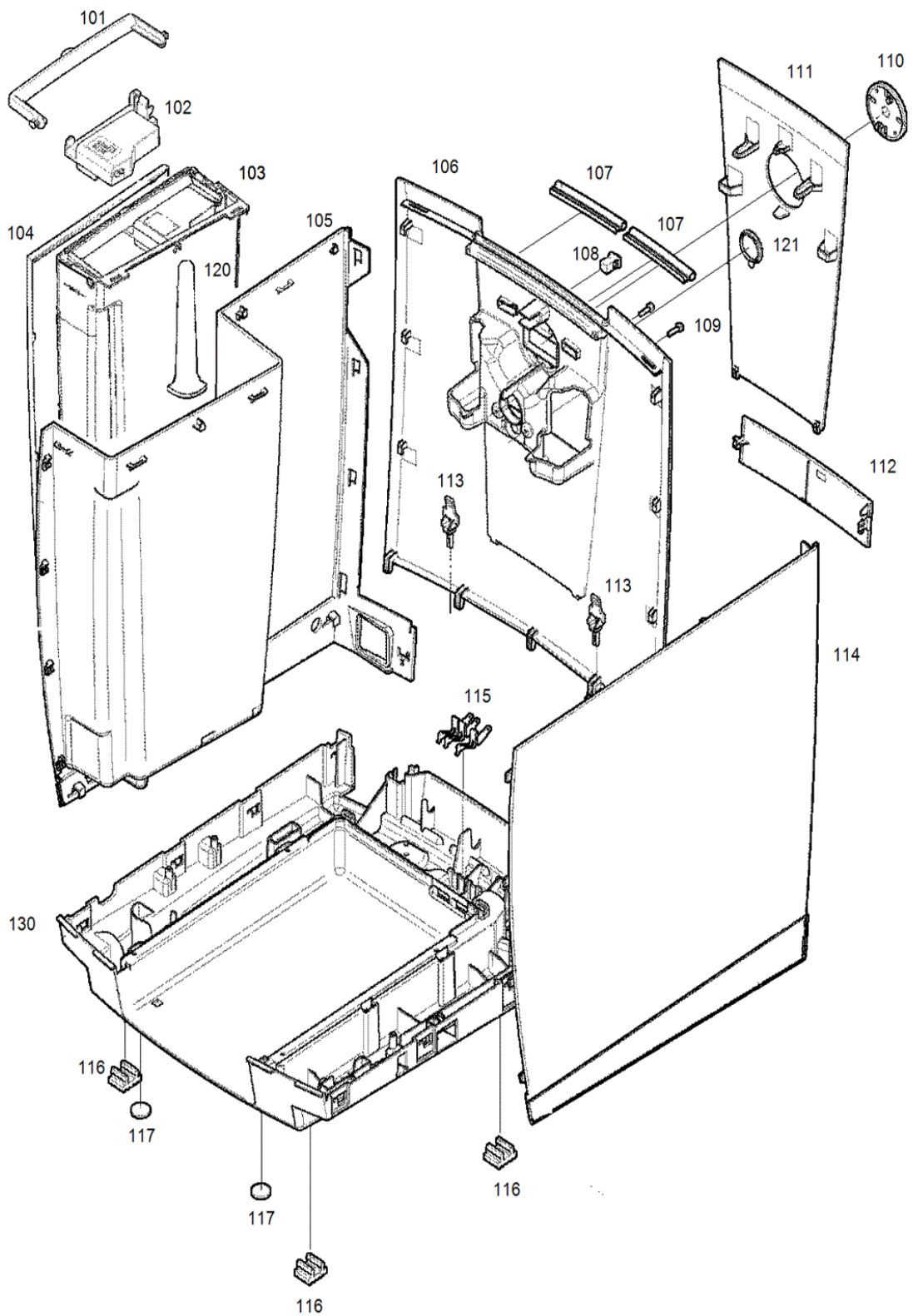


Der Ersatzteilkatalog gilt für folgende Artikel:  
13687 GIGA 5 chrom EU

Legende:

**(1) Gehäuseteile und Wassertank**

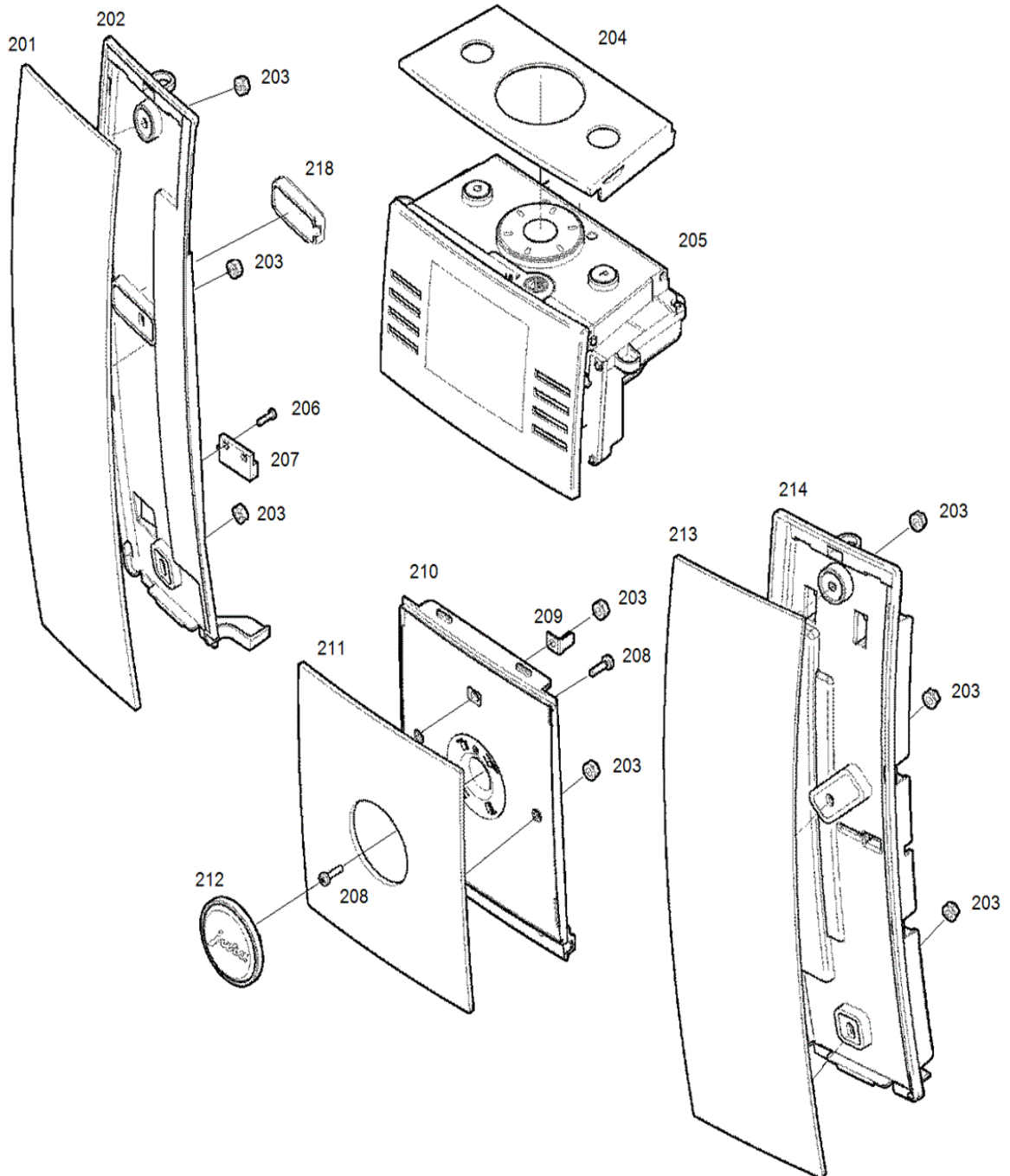
S13687\_01





## (2) Fronttüre und Display

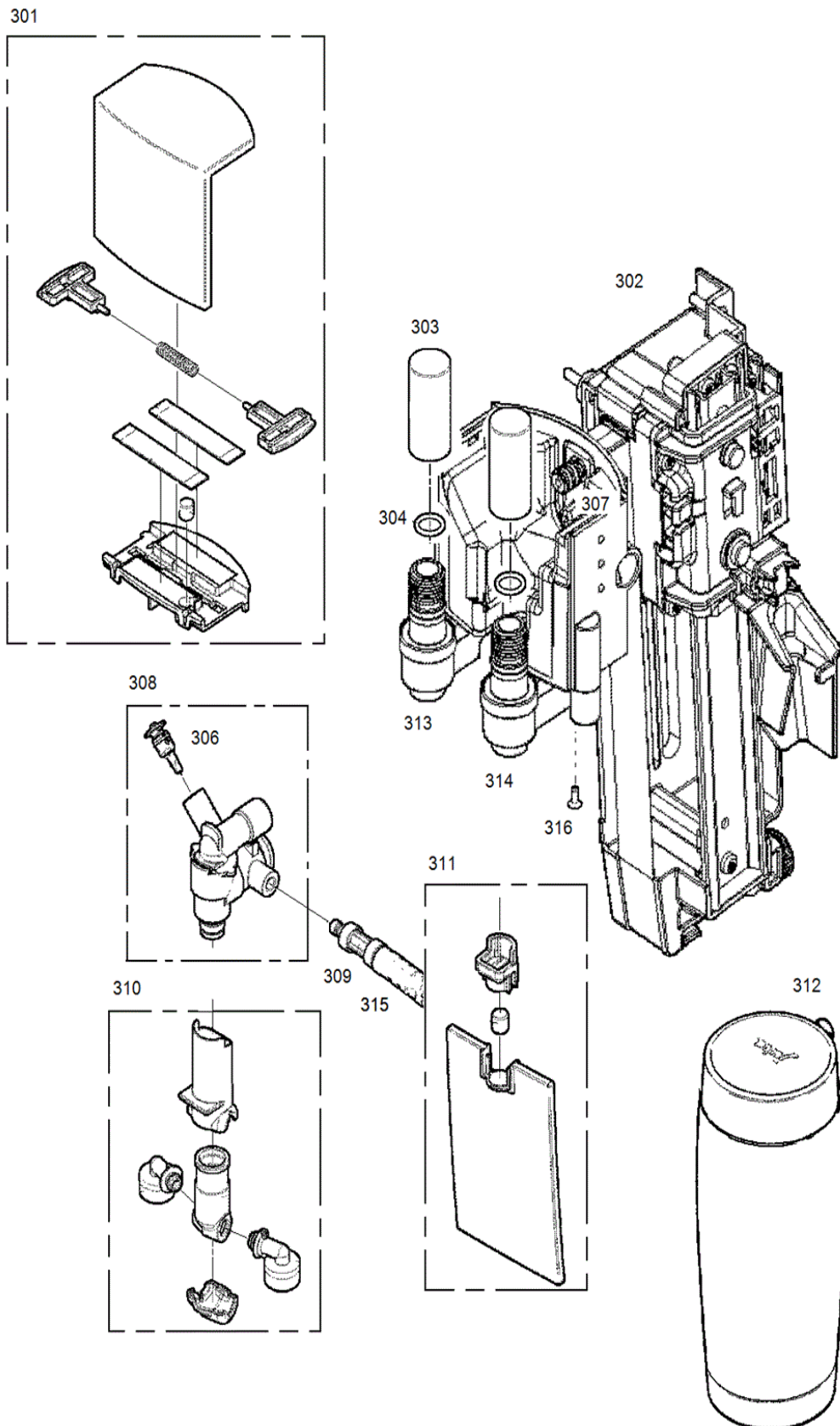
S13687\_02





### (3) Kaffee und Cappu Auslauf

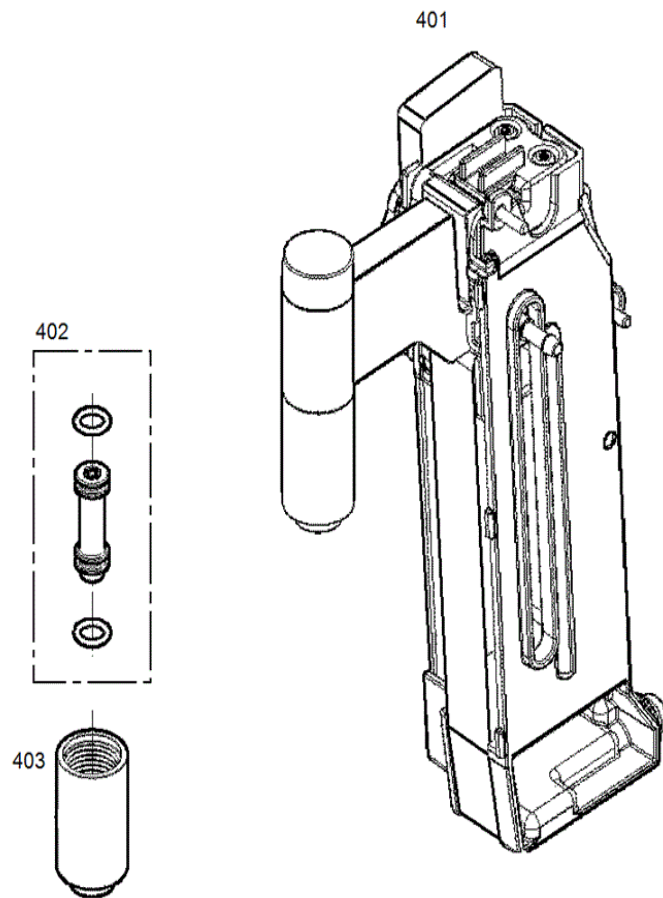
S13687\_03





**(4) Wasser und Dampf Auslauf**

S13687\_04

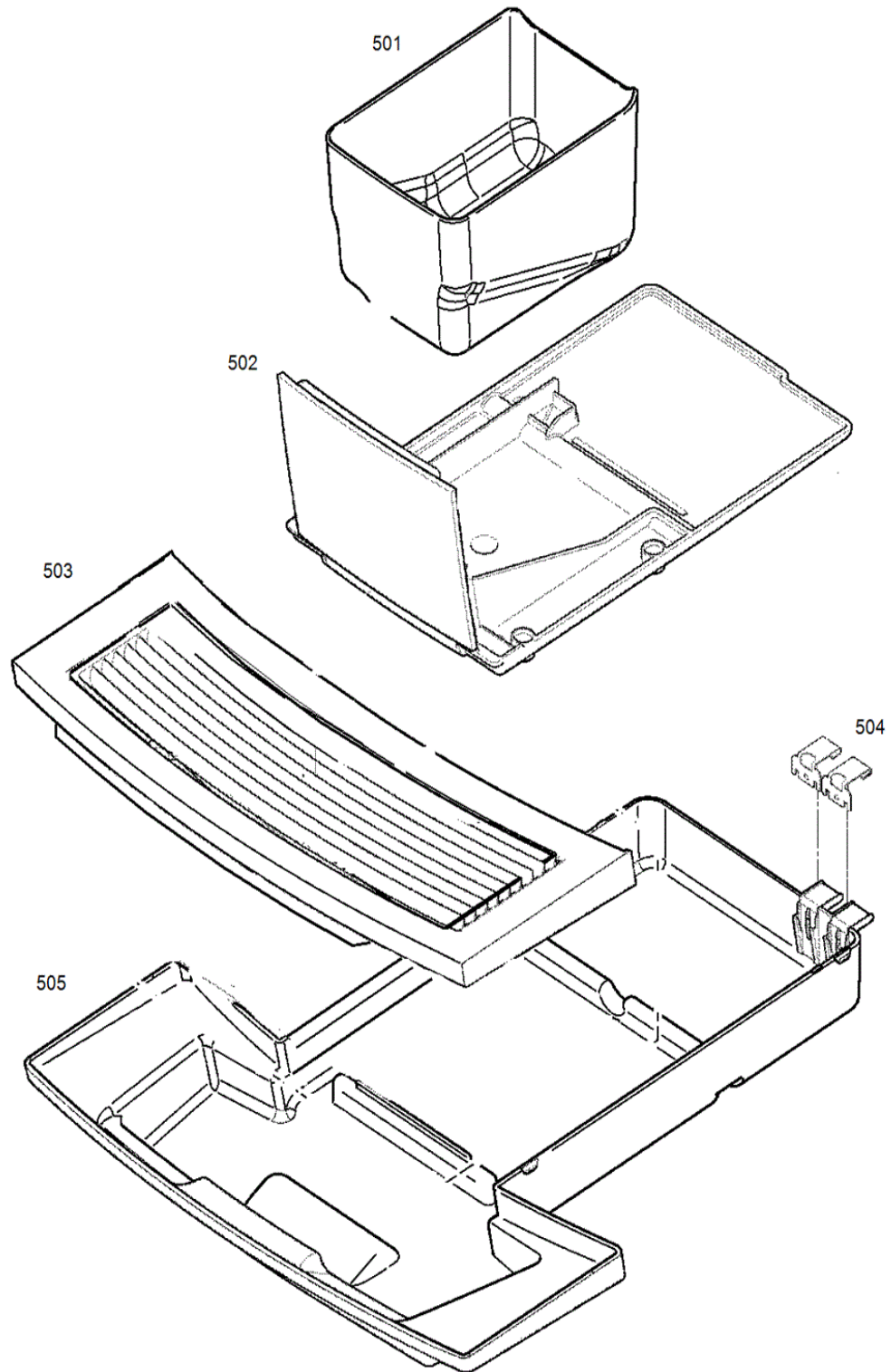






**(5) Schale**

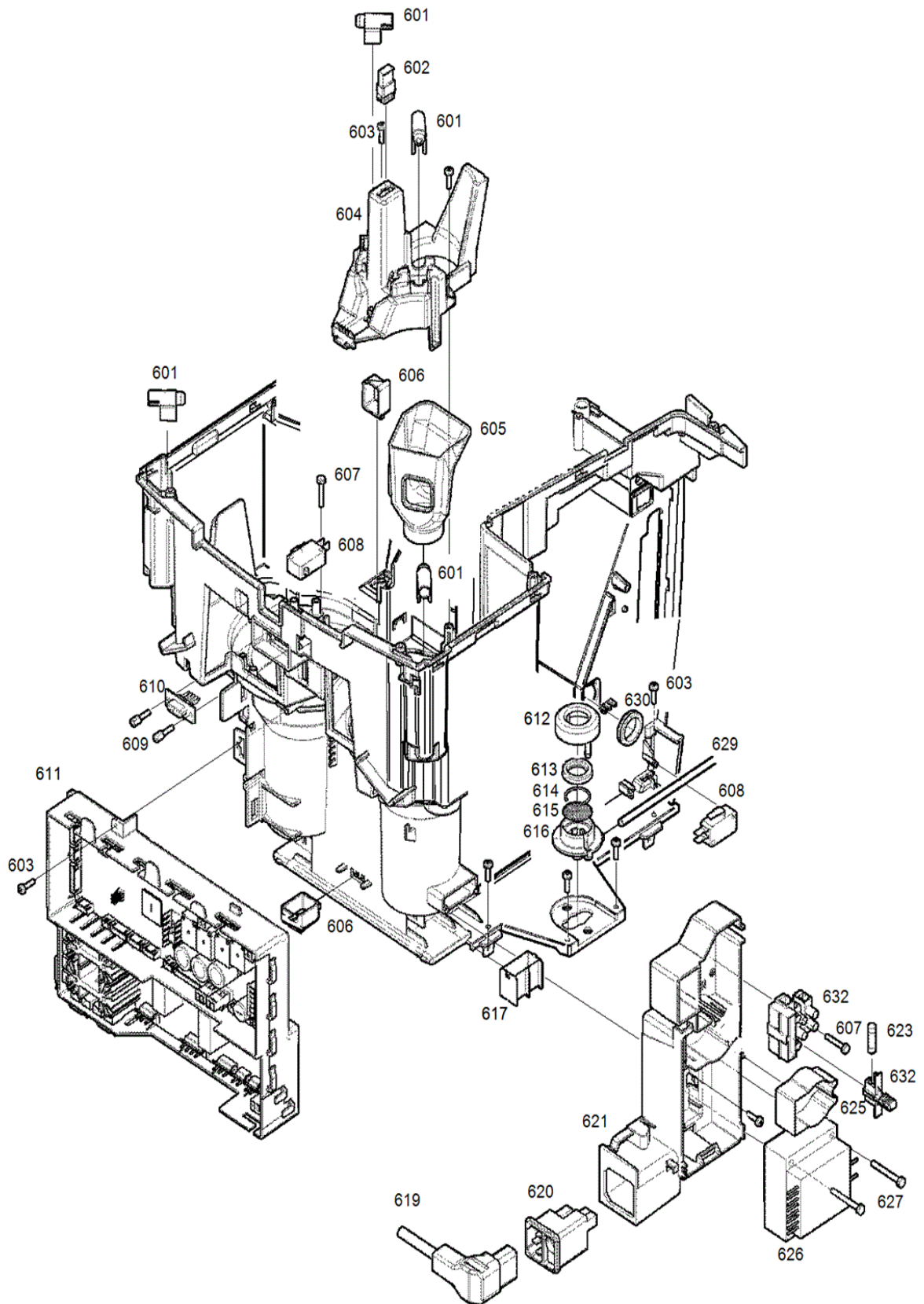
S13687\_05





**(6) Leistungsprint**

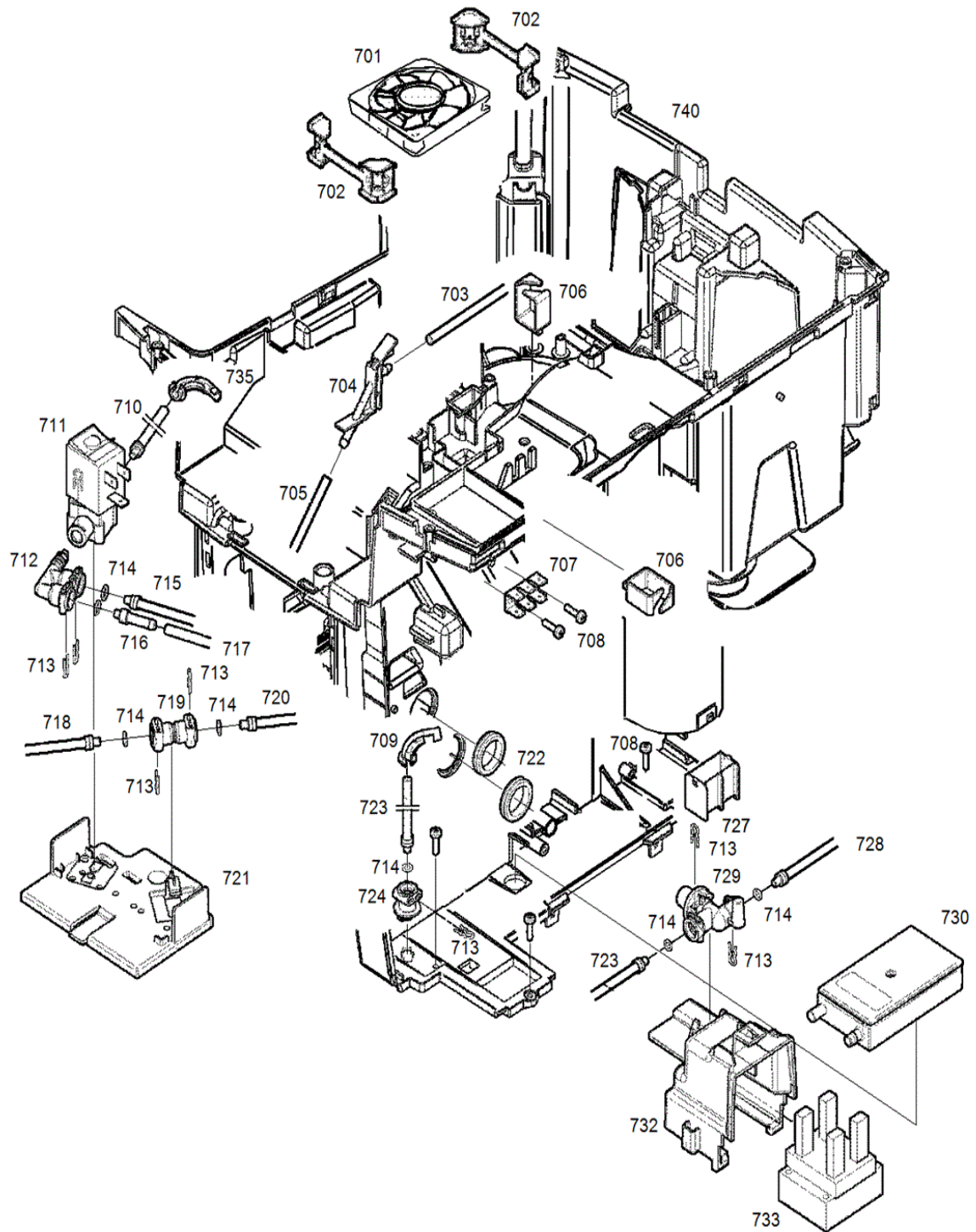
S13687\_06





**(7) Gehäuseteile innen**

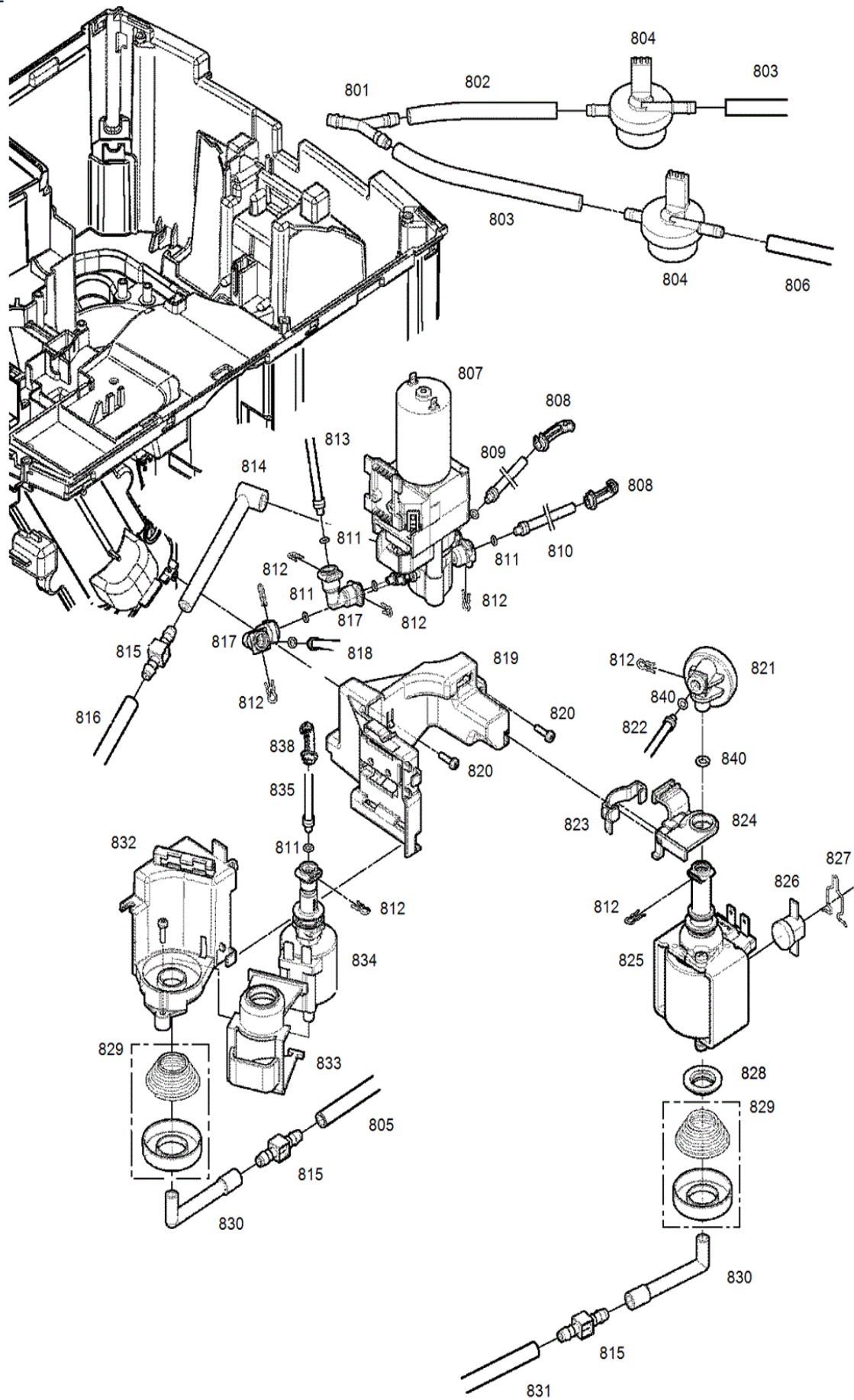
S13687\_07





### (8) Fluidsystem

S13687\_08

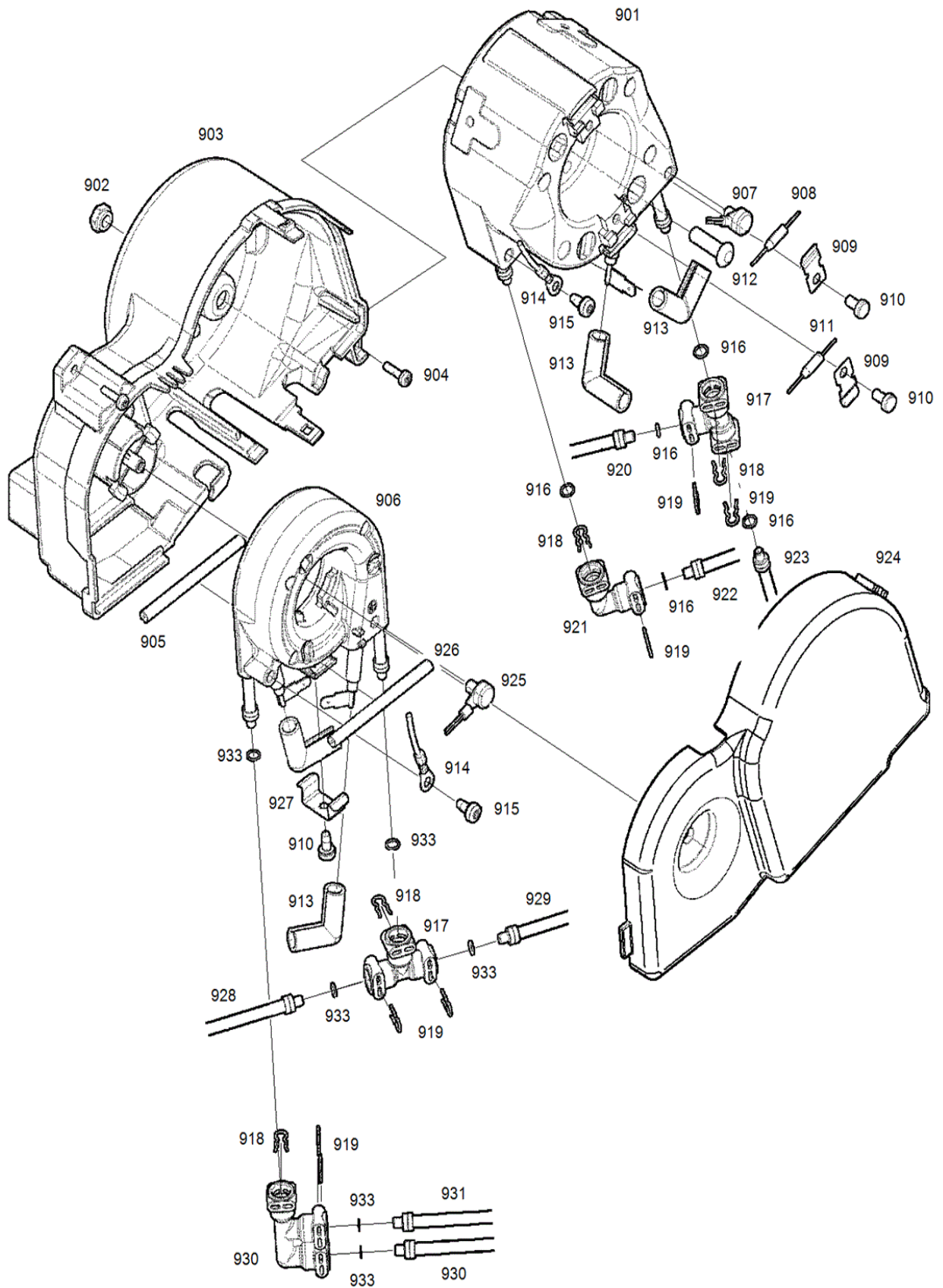




Art.-Nr.	Pos	Bezeichnung	Variante	Lager	SC
0801		Fluid-Verteiler Y-Form 7.5mm		x	
0802		Silikonschlauch 9x5x215mm		x	
0803		Silikonschlauch 9x5x250mm		x	
0804		Flowmeter FHKSC12 0 Grad		x	
0805		Silikonschlauch 9x5x250mm		x	
0806		Silikonschlauch 9x5x460mm		x	
0807		Mehrwegventil kpl. 12-24V		x	
0808		Knickschutz 120° schwarz		x	
0809		Schlauch PFA D4.0/2.50x360mm		x	
0810		Schlauch FEP 4x2.5x390		x	
0811		O-Ring 100 Stk (einzeln 63444)		x	
0812		Klammer		x	
0813		Schlauch FEP 4x2.5x220mm		x	
0814		Formschlauch Silikon		x	
0815		Fluid-Nippel I-Form 7.5mm		x	
0816		Silikonschlauch 9x5x180mm		x	
0817		Fluid-Anschluss L-Form 90° kur		x	
0818		Schlauch FEP 4x2.5x180mm		x	
0819		Halter Mehrwegventil schwarz		x	
0820		Schraube KST/PT 3x12 vz-blau		x	
0821		Membrandämpfungselement V3		x	
0822		Schlauch 4x2.5x170mm		x	
0823		Klammer Pumpenstütze		x	
0824		Pumpenstütze schwarz		x	
0825		Pumpe SAP.HP4.V03 S EU V2		x	
0826		Thermostat 115C/13.5A 1NT01L		x	
0827		Klammer Thermostat Inox		x	
0828		Pumpenauflage		x	
0828		Pumpenauflage blau		x	
0829		Dämpfungselementkit		x	
0830		Winkelschlauch		x	
0831		Silikonschlauch 9x5x110mm		x	
0832		Pumpenträger MPP		x	
0833		Pumpenstütze MPP		x	
0834		Pumpe MPP1.01.051.0		x	
0835		Schlauch NSF kpl 4x2.5x90mm		x	
0838		Knickschutz 90° schwarz		x	
0840		O-Ring 100 Stk (einzeln 58775)		x	

**(9) Erhitzer**

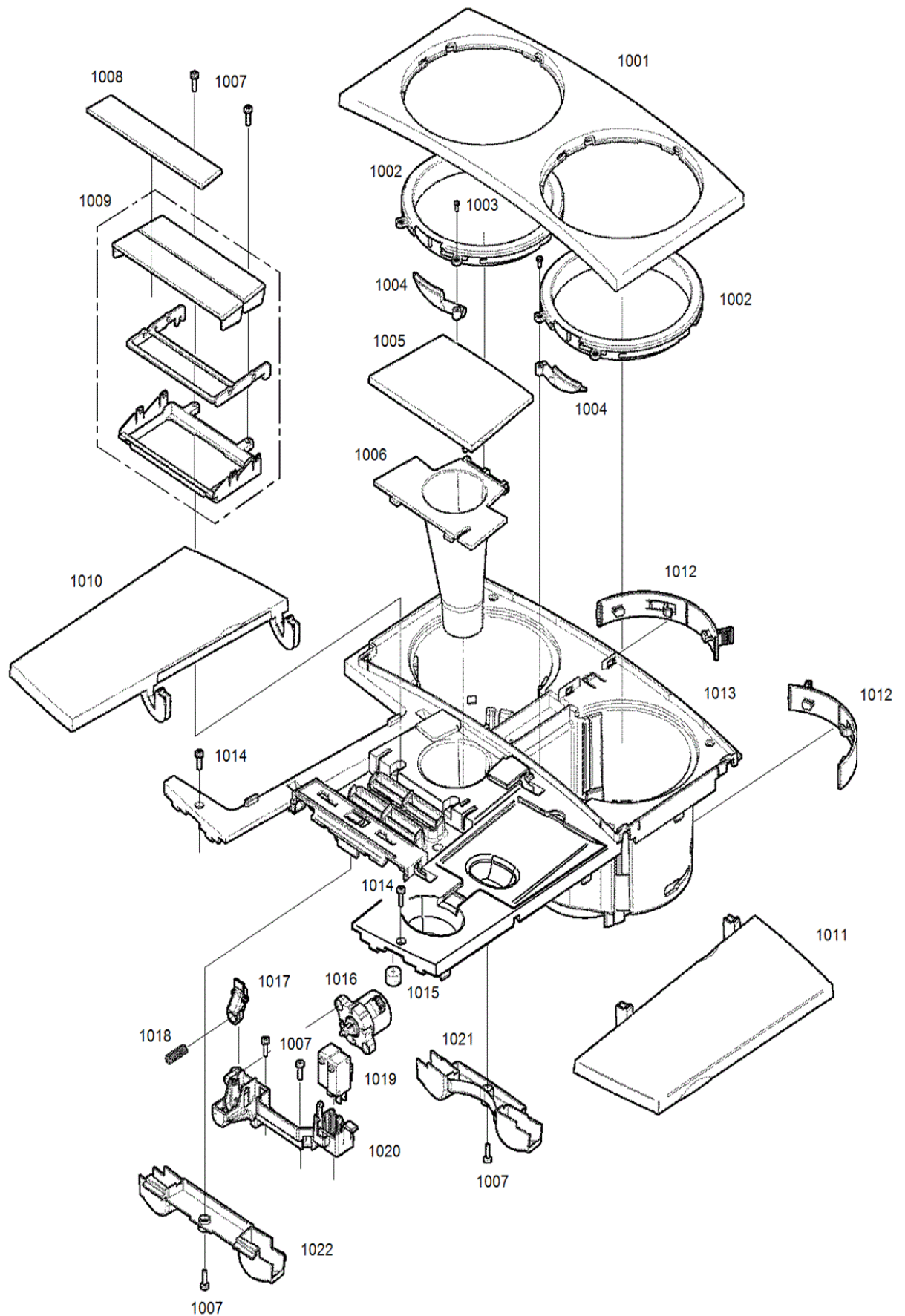
S13687\_09





**(10) Gehäusedeckel**

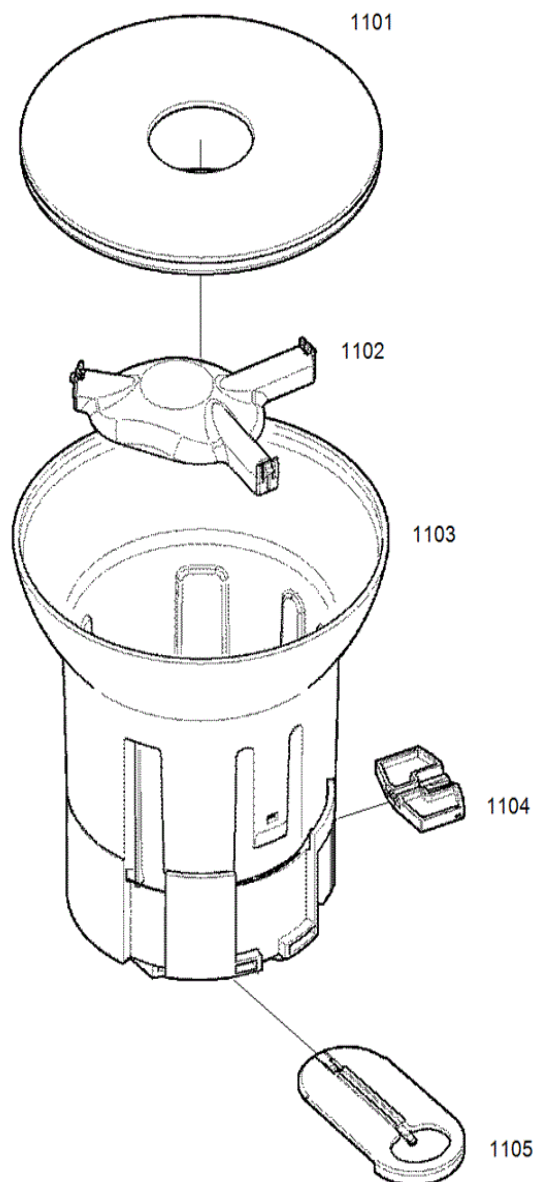
S13687\_10





**(11) Bohnenbehälter**

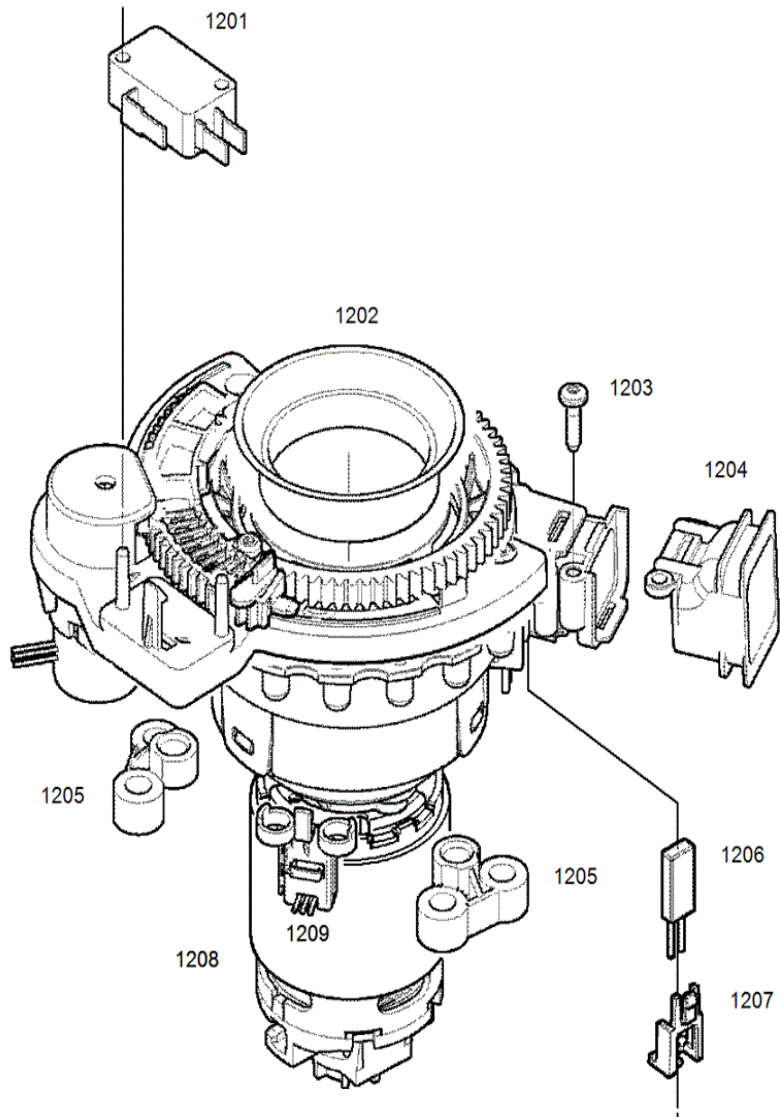
S13687\_11





**(12) Mahleinheit**

S13687\_12

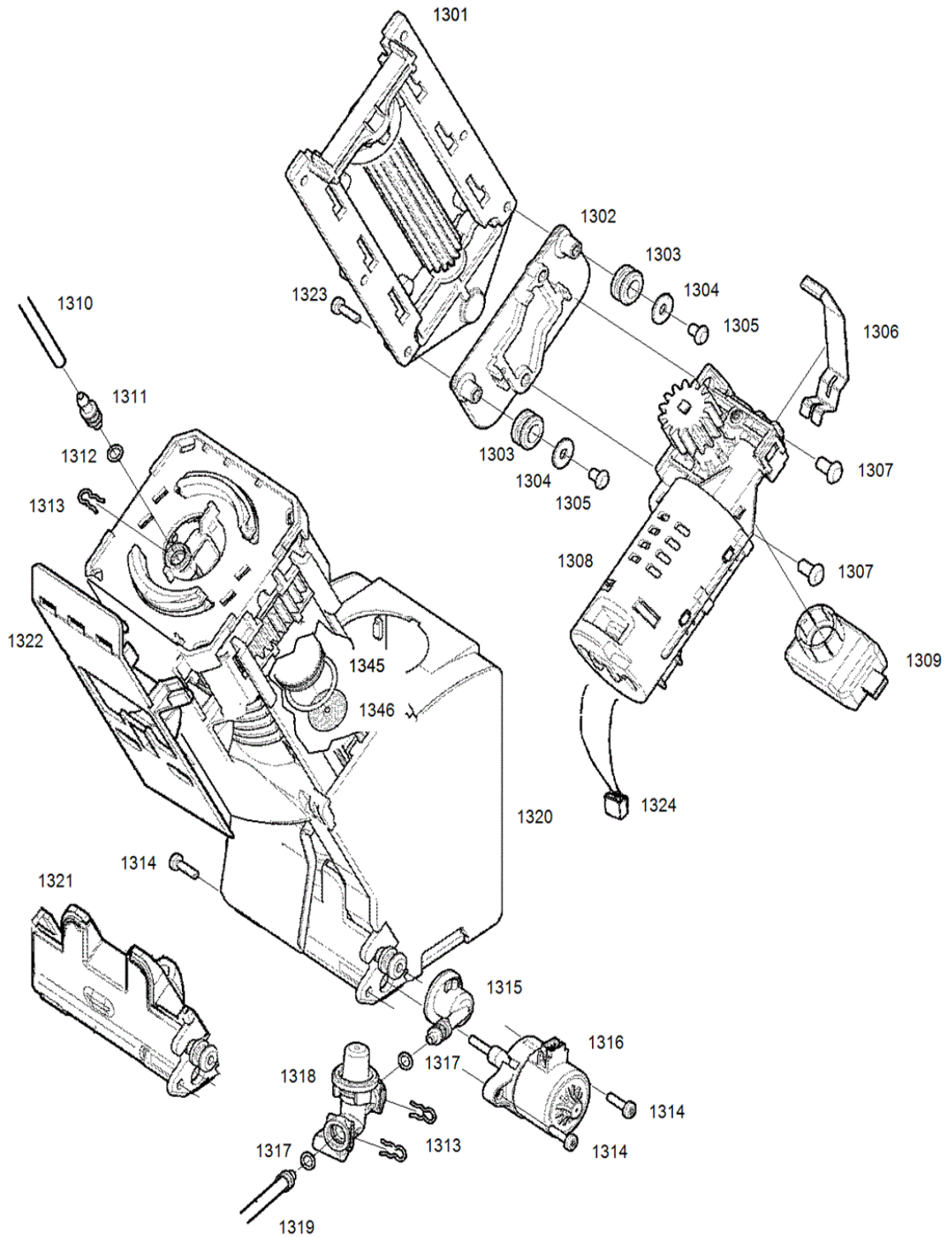




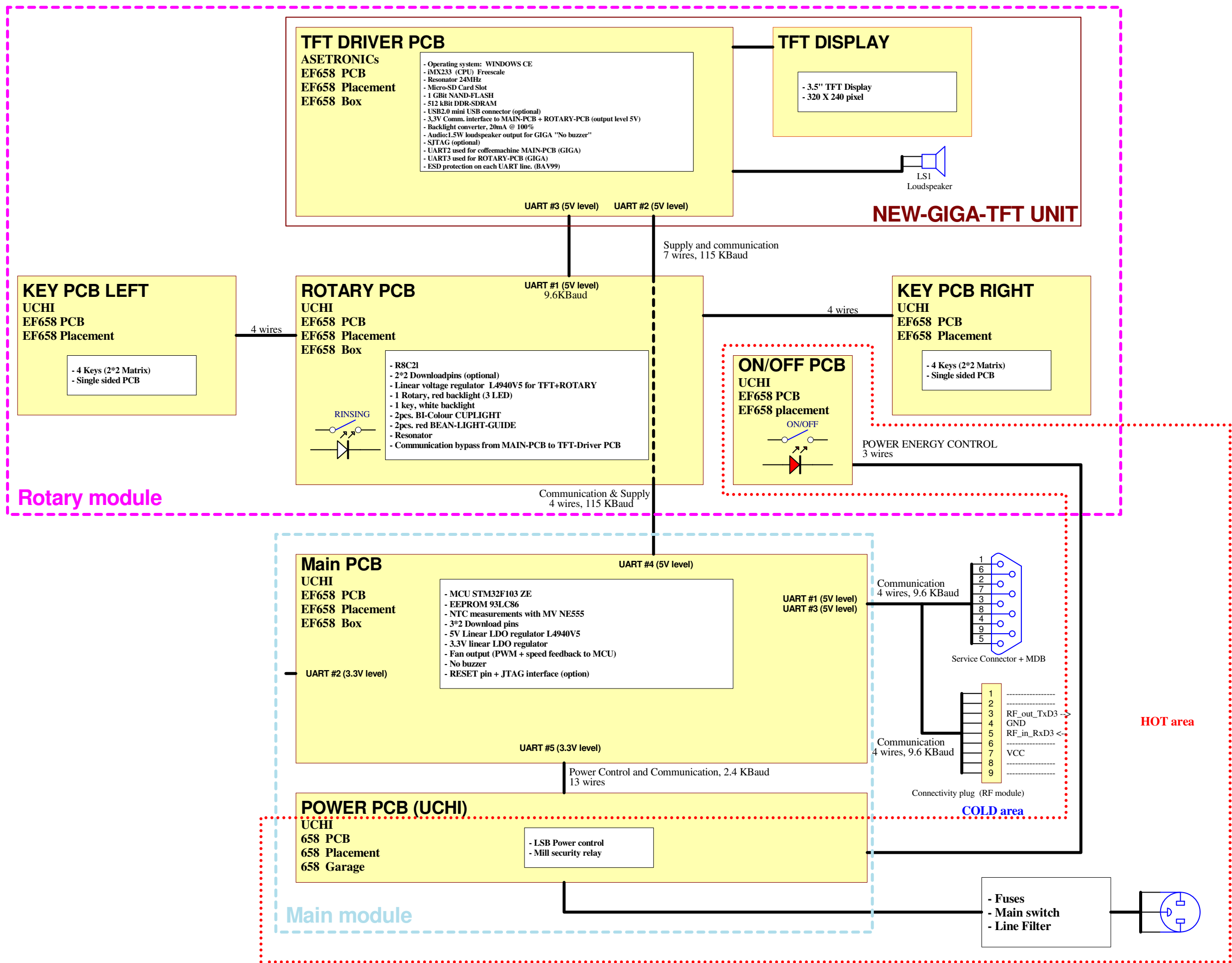


**(13) Brüheinheit**

S13687\_13

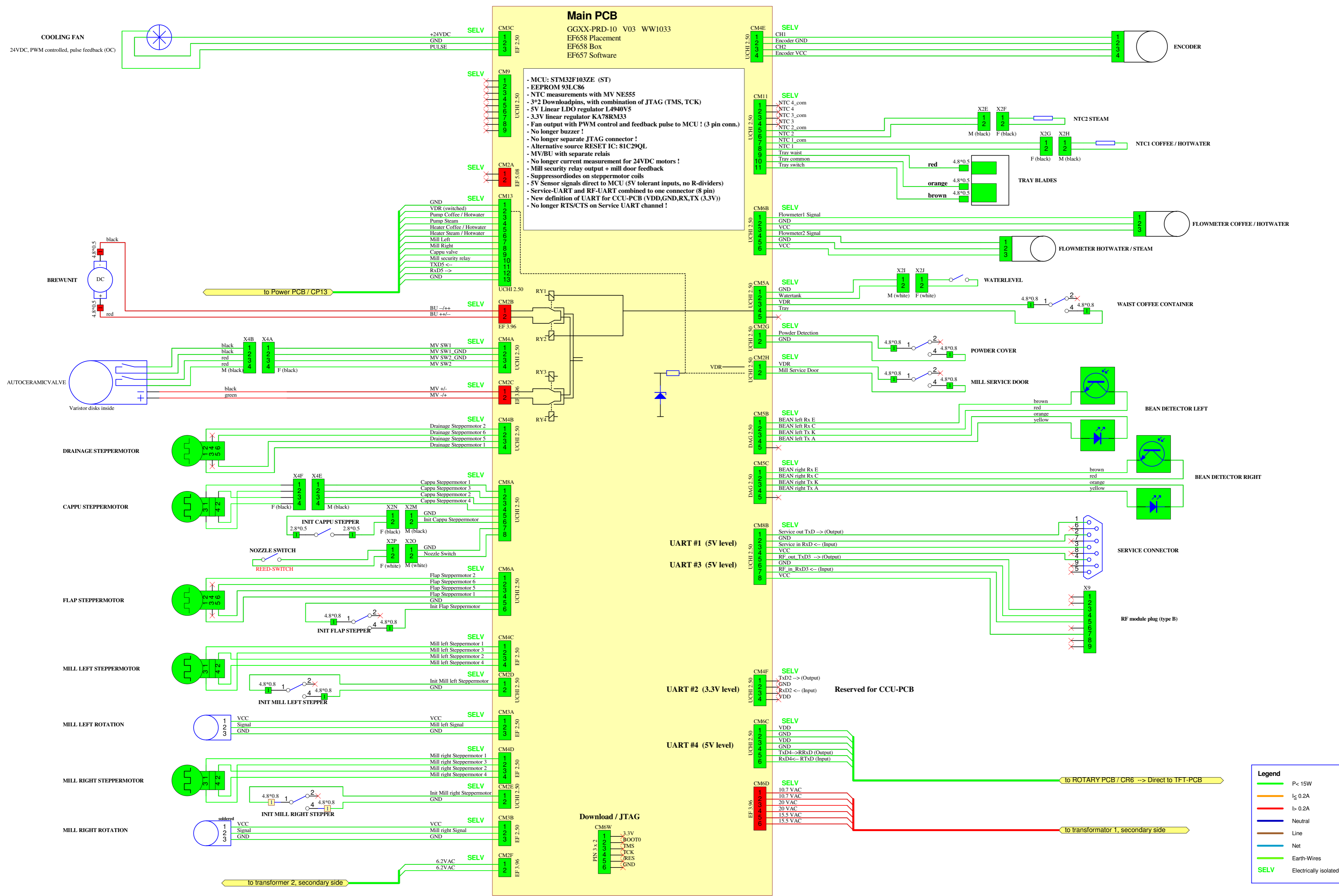




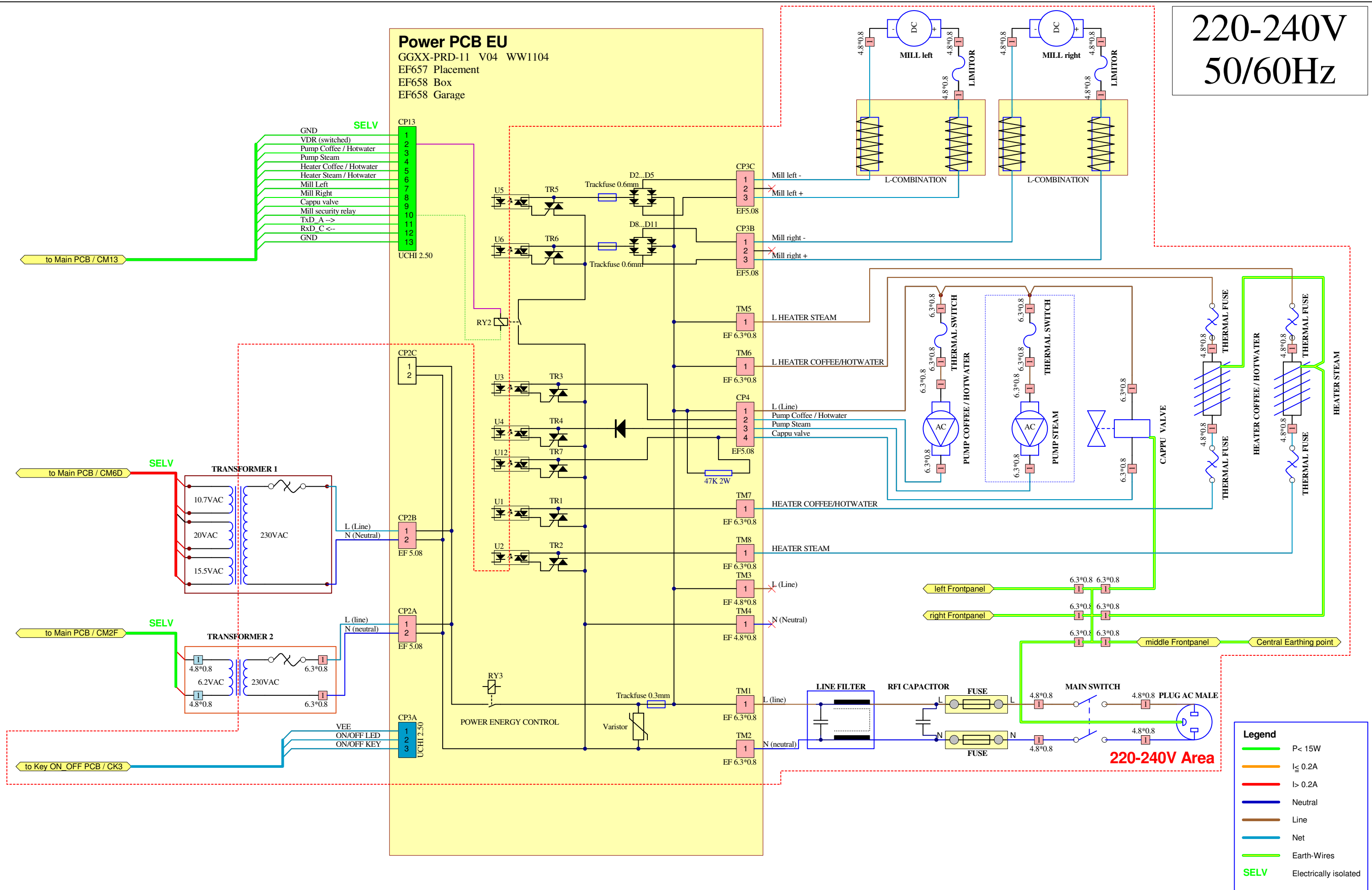


change notice	date	drawn	checked	approved
5 delete approbation status	110428	Ryser Daniel		
4 add Approbation status	110224	Ryser Daniel		
3 correct text in boxes, update for test series 1.0 production!	100721	Ryser Daniel		

		title <b>EF657 GIGA Consumer Blockdiagram Overview</b>	
size <b>A3</b>	drawingnumber <b>EF657 BL_0000 V00.SCHDOC</b>	Revision <b>110428</b>	



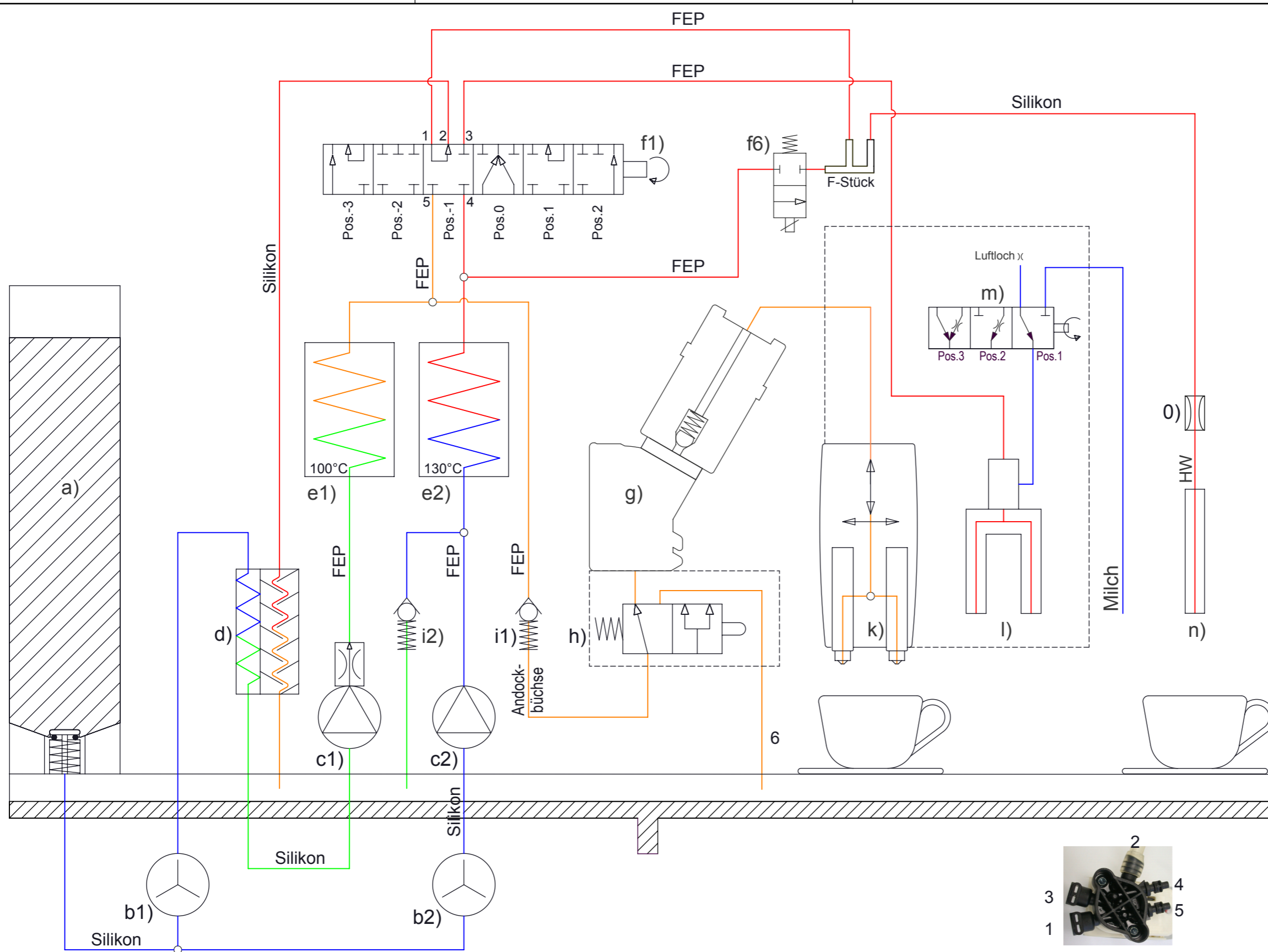
change notice	date	drawn	checked	approved		title	<b>EF657 GIGA Consumer Blockdiagram Main PCB</b> size <b>A2</b> drawingnumber <b>EF657 BL_0001 V00.SCHDOC</b>	Revision
delete approbation status	110428	Ryser Daniel				110428		
add Approbation status	110224	Ryser Daniel						
Connector removed on ACV-Motor - Wire Colour change from red to yellow Miscellaneous symbolic cleanups on stepper-motor Correction on text WW1033 in MAIN-PCB	101222	Ryser Daniel						



220-240V  
50/60Hz


change notice	date	drawn	checked	approved	title	size	drawingnumber	version
10. V01 Additional RFI capacitor on FUSE clamps	110601	Foltrauer Heinz			EF657 GIGA Consumer Blockdiagram Power 220-240V 50/60Hz	A3	EF657 BLA0001 V01.SCHDOC	110601
9. Delete inductor on earth wire, delete approbation status	110428	Ryser Daniel						
8. Line Filter with symbolic; add Approbation status	110224	Ryser Daniel						





- Legende:**
- a) Wassertank Consumer mit 6-Kt.-Clarispatrone
  - b1) Flowmeter zu c1
  - b2) Flowmeter zu c2
  - c1) Pumpe Sysko SAP.HP4 mit Membranregler
  - c2) Pumpe MPP 1.01.051.0
  - d) Wärmetauscher/Kondensator Z5
  - e1) Thermoblock 2001 (230V/1200W)
  - e2) Thermoblock 2011 (230V/1080W)
  - f1) autom. Keramikventil EF 657
  - f6) Magnetventil ACL 230V, CrSt
  - g) Brüheinheit clean
  - h) Drainageventil mit Schrittmotor
  - i1) Auslaufventil BE, 4bar
  - i2) Auslaufventil 6bar
  - k) Kaffee-Breitenverstellauslauf
  - l) Cappu/Milch im Kaffeeauslauf
  - m) Cappuregler mit Schrittmotor
  - n) HW-Rohr höhenverstellb., Power HW
  - o) Flussberuhigung, Schikane



Klassifizierung:	Änderung: 09.09.13 P.Büttiker	Erstellt/Gez. E.Ullmann 04.12.08	Massstab	mm
		Geändert		
Gewicht:	Material:	Geprüft/Freig. P.Büttiker 04.12.08	Format	Blatt / Anz.
Rohmass:	Behandlung:	Status:		
 Jura Elektroapparate AG CH-4626 Niederbuchsiten www.jura.com	Benennung: <b>Fluidsystem</b> Giga 5, EF657, 230V 50/60Hz	Artikel-Nr.		
		Zeichnungs-Nr.		Index
		0030N010-ds00.00.12		