

S13722 IMPRESSA F7 platin 685
Ausgabe: 06.12.2018

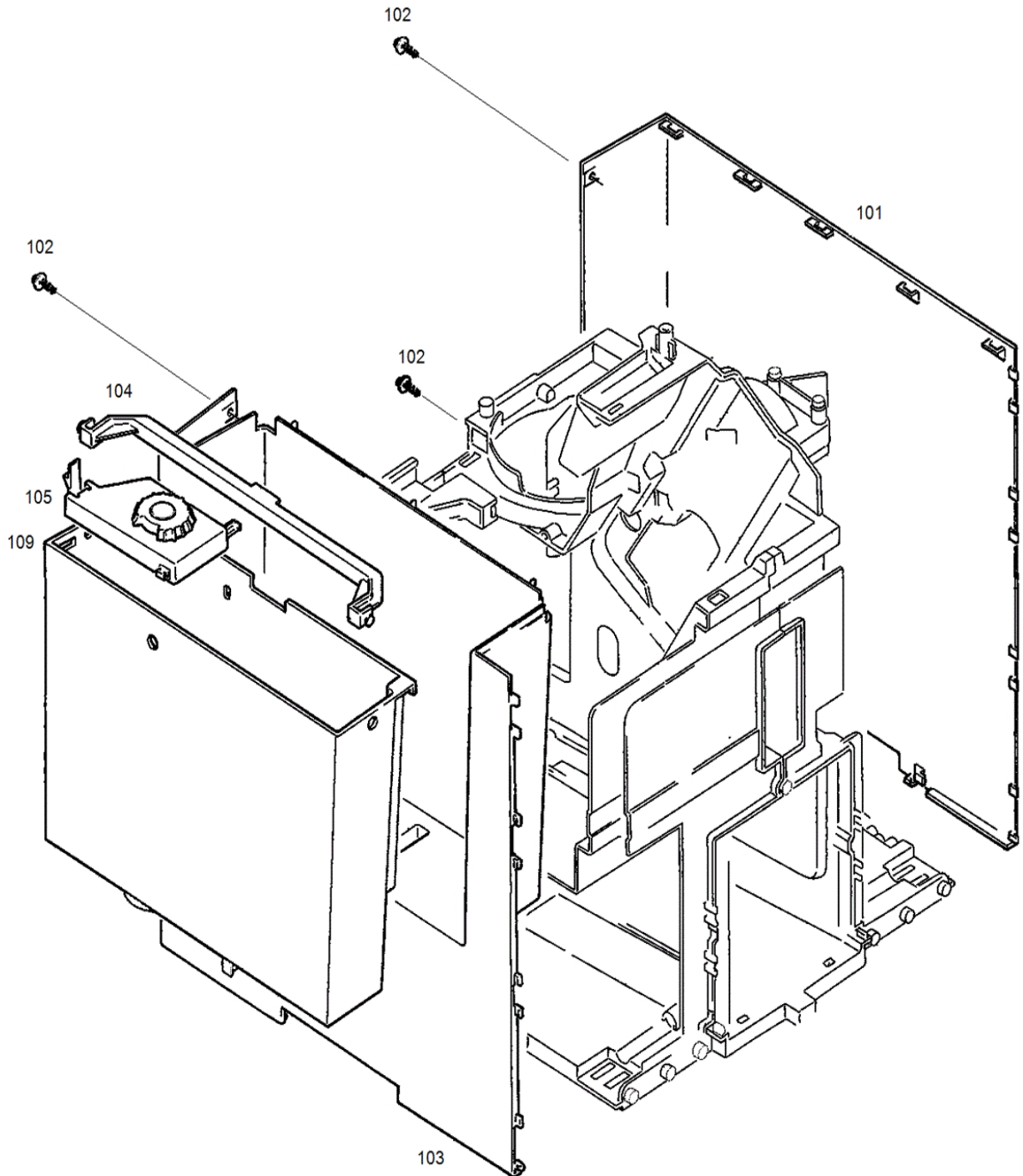


Der Ersatzteilkatalog gilt für folgende Artikel:
13722 IMPRESSA F7 platin EU

Legende:

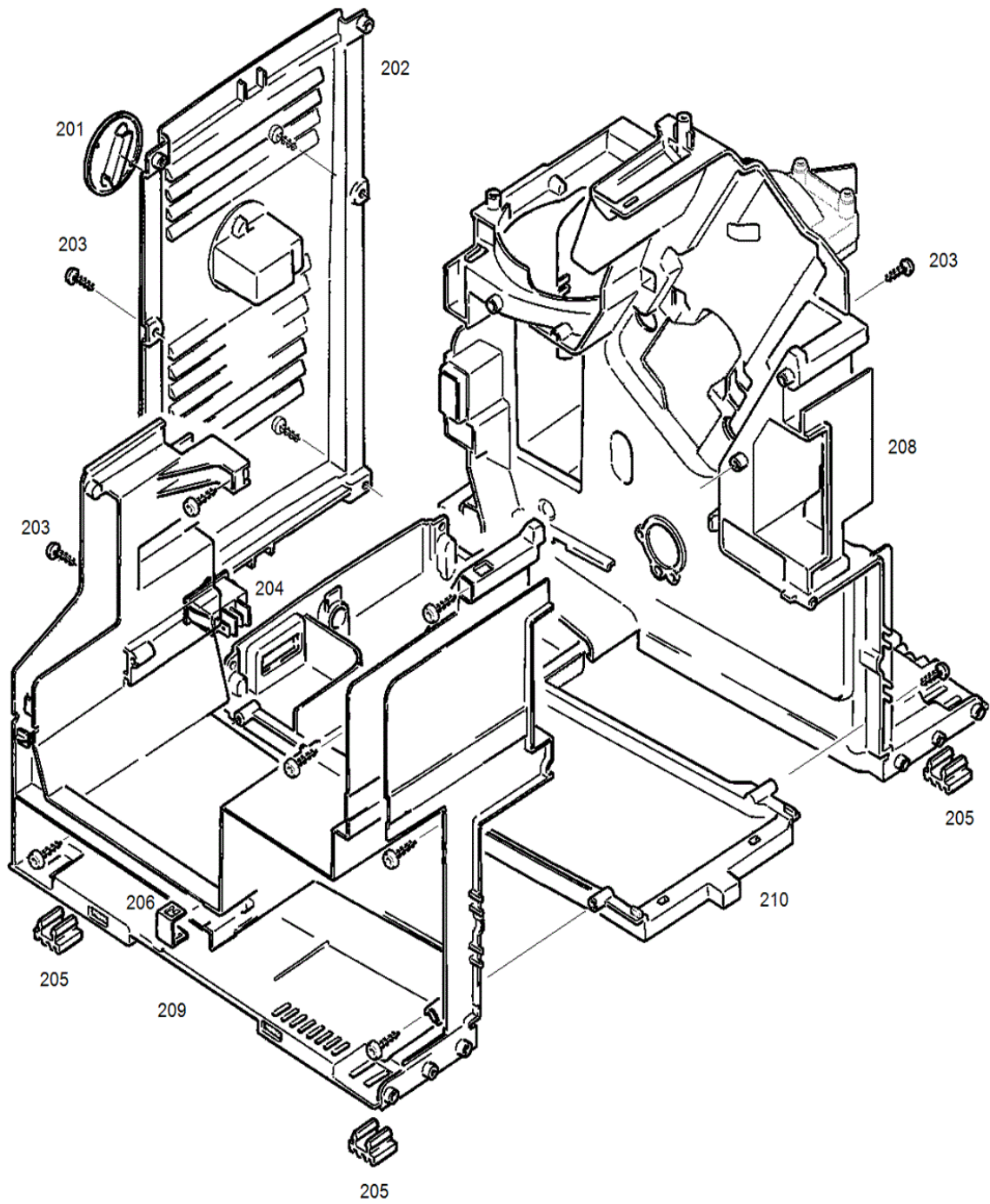
(1) Gehäuseteile und Wassertank

S13722_01



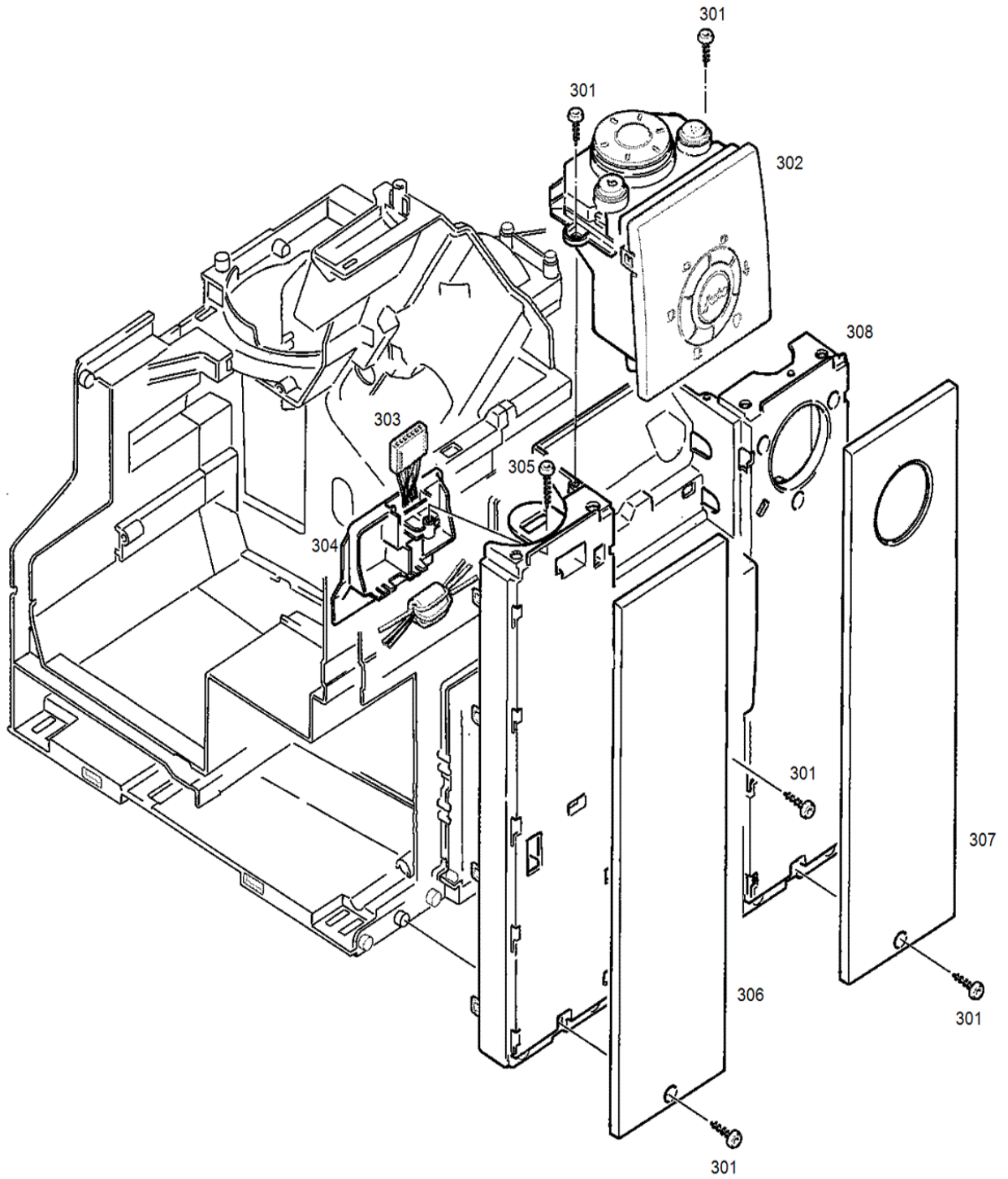
(2) Gehäuseteile

S13722_02



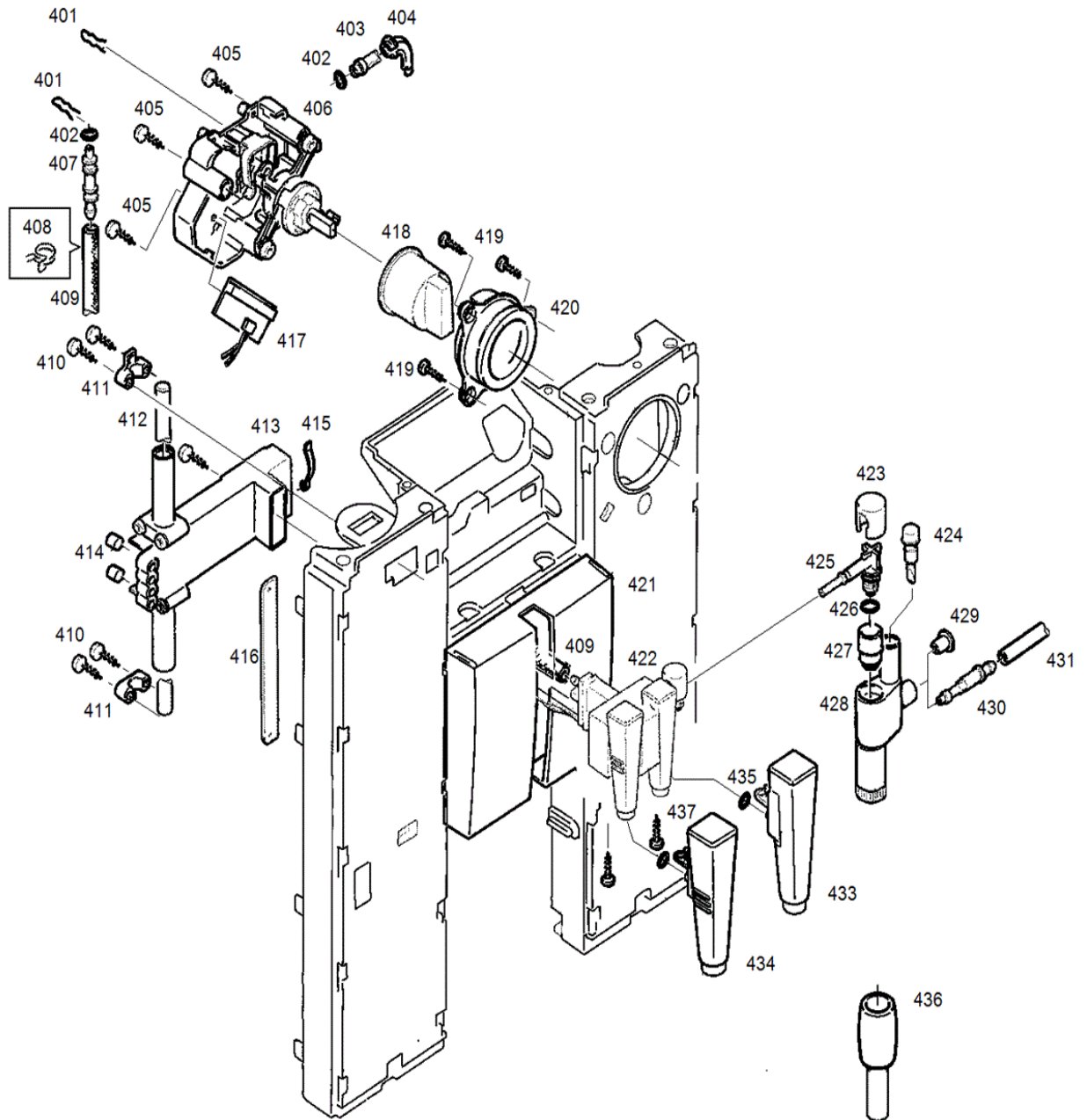
(3) Fronttüre

S13722_03



(4) Kaffee und Cappu Auslauf

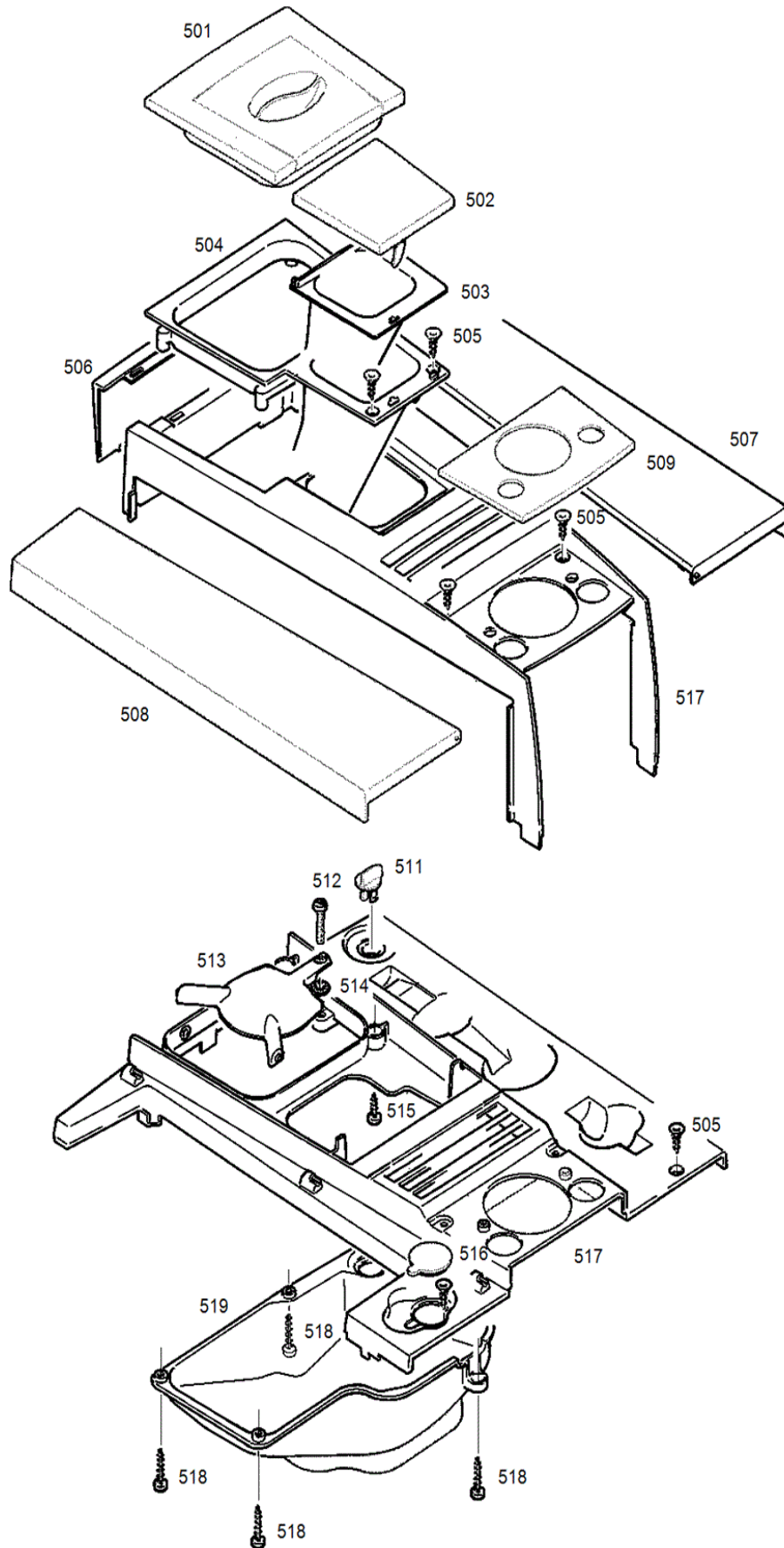
S13722_04



Art.-Nr.	Pos	Bezeichnung	Variante	Lager	SC
	0401	Klammer		x	
	0402	O-Ring 100 Stk (einzeln 63444)		x	
	0403	Schlauch FEP D4.0/2.50x290mm		x	
	0404	Knickschutz 90° schwarz		x	
	0405	Schraube KST/PT 3.5x12 vz-blau		x	
	0406	Dampfventil kpl.		x	
	0407	Fluid-Anschlussnippel		x	
	0408	Schlauchklemme 7.0-7.5 RoHS		x	
	0409	Schlauch Silikon/Gewebe Di 3.0		x	
	0410	Schraube KST/PT 3.5x16 Torx 15		x	
	0411	Bride Führungsstange		x	
	0412	Führungsstange Inox		x	
	0413	Auslaufschieber kpl.		x	
	0414	Magnet		x	
	0415	Blattfeder zu Auslaufschieber		x	
	0416	Platte Auslauf Cappuccino		x	
	0417	Dampfprint kpl.		x	
	0418	Drehknopf Dampf platin		x	
	0419	Schraube KST/PT 3x10 Torx 10		x	
	0420	LED Symbolring kpl.		x	
	0421	Frontblende mitte schwarz		x	
	0422	Auslauf kpl.		x	
	0423	Kappe Dampfrohr		x	
	0424	Luftansaugstutzen kpl. (D)		x	
	0425	Fluid-Anschluss Dampfrohr		x	
	0426	O-Ring 6.75x1.78 rot		x	
	0427	Dampfdüse schwarz		x	
	0428	Feinschaumdüse GII		x	
	0429	Stopfen Easy Cappu		x	
	0430	Milchanschluss schwarz (D)		x	
	0431	Silikonschlauch 6x3x360mm (K)		x	
	0433	Auslauf Kaffee kpl. rechts		x	
	0434	Auslauf Kaffee kpl. links		x	
	0435	O-Ring 100 Stk (einzeln 94389)		x	
	0436	Wasserrohr kurz kpl		x	
	0437	Schraube KST/PT 3x16 Torx-10		x	

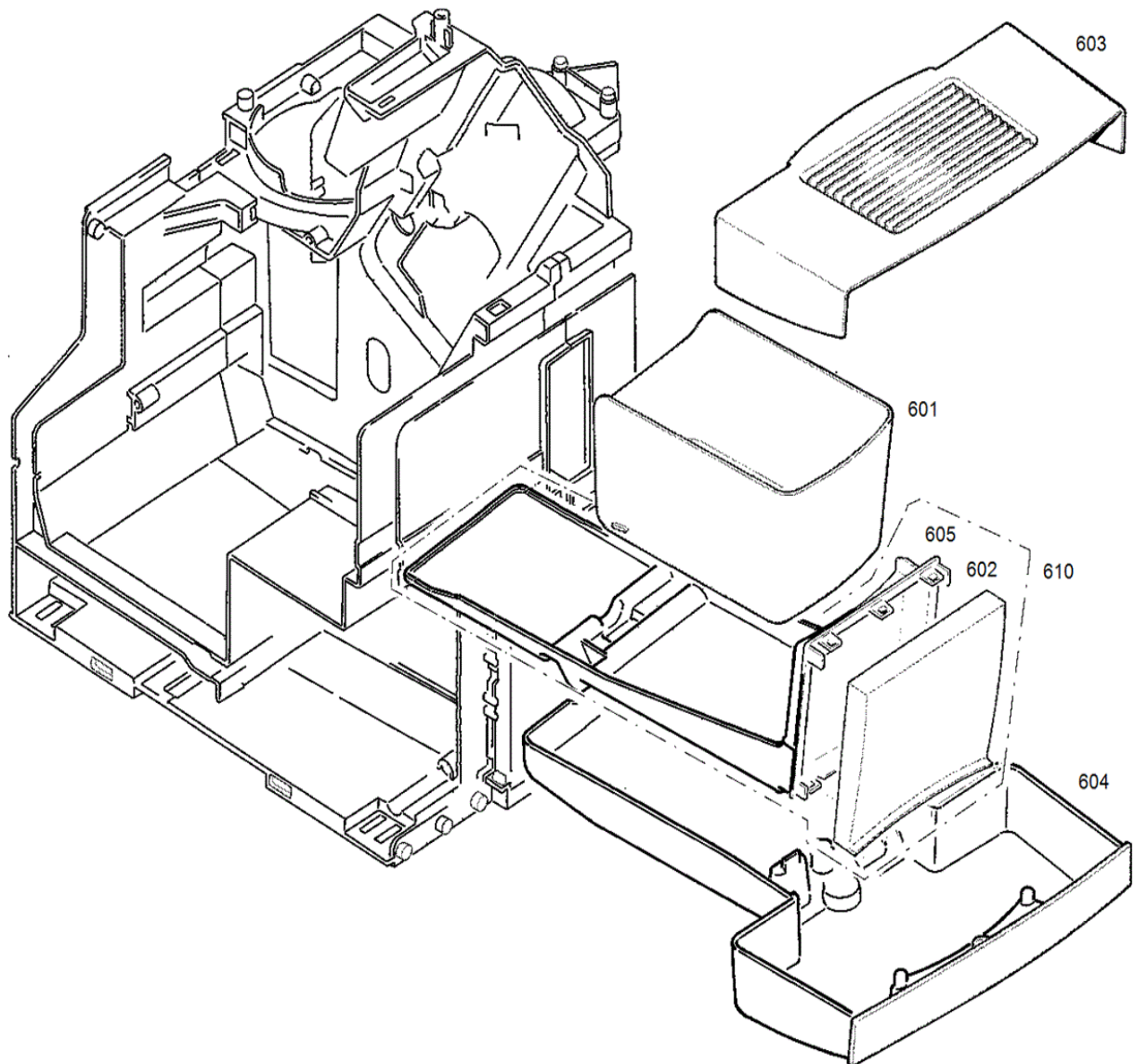
(5) Gehäusedeckel

S13722_05



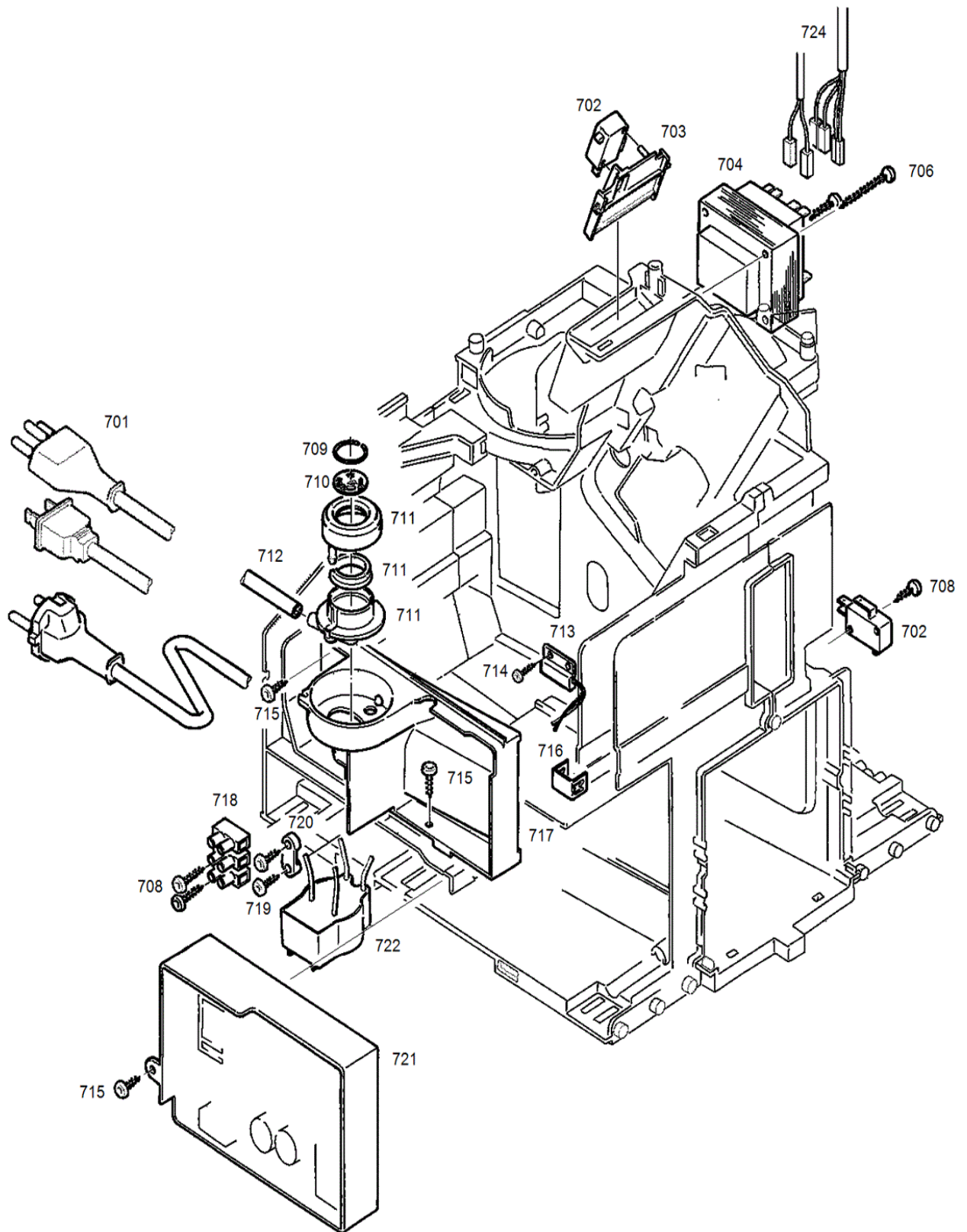
(6) Schale

S13722_06



(7) Leistungsprint

S13722_07

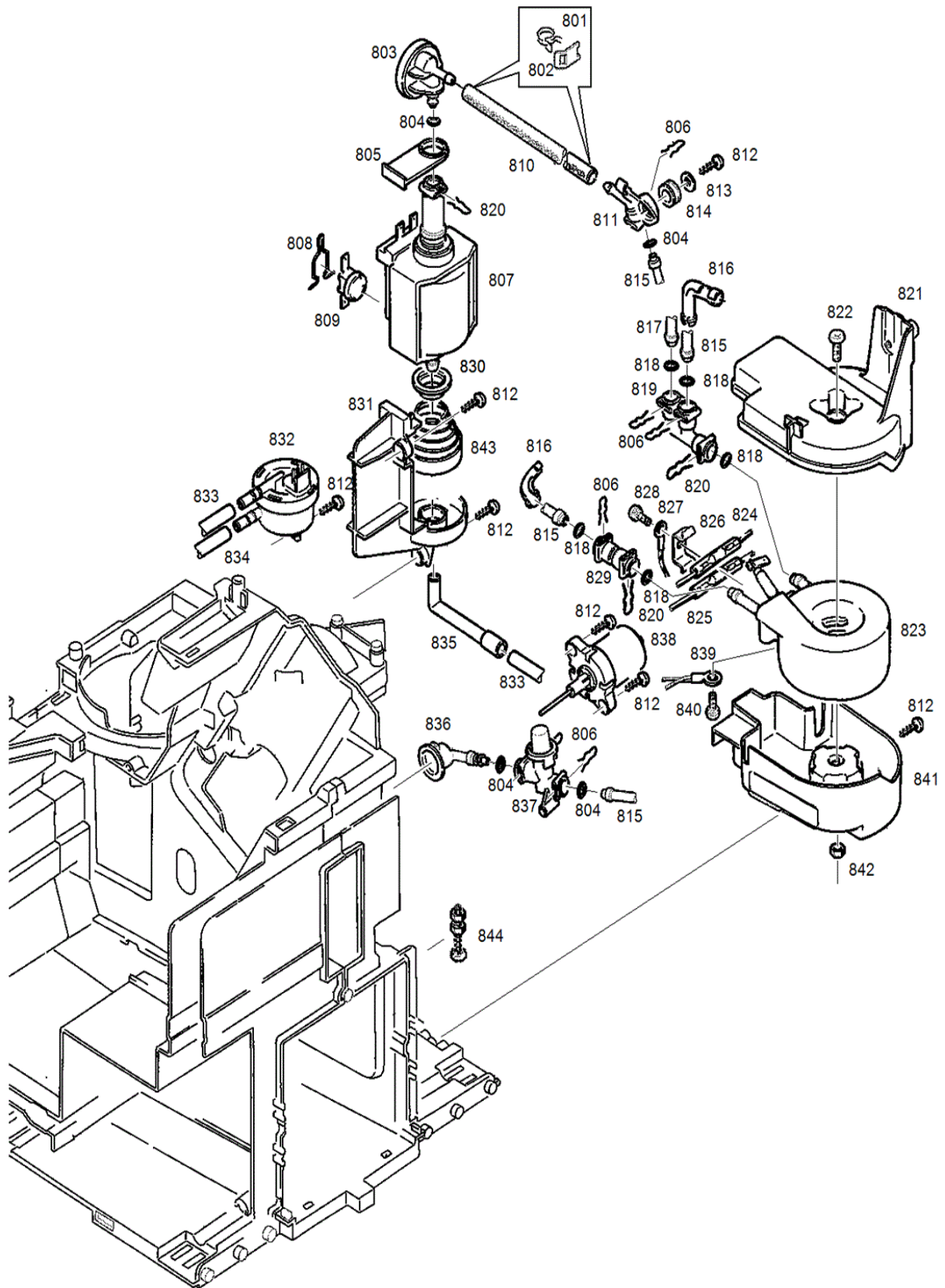




Art.-Nr.	Pos	Bezeichnung	Variante	Lager	SC
0701		Netzkabel sw RoHS		x	
0702		Mikroschalter 125-250V AC		x	
0703		Halter Mikroschalter		x	
0704		EI.Transformer 230V/50Hz		x	
0706		Schraube KST/PT 3.0x30 vz-blau		x	
0708		Schraube kst/PT 3.0x20		x	
0709		Sicherungsring		x	
0710		Sieb V2		x	
0711		Ventilöffnerset komplett		x	
0711		Ventilkappe/Innenverteil. Set		x	
0712		Silikonschlauch 9x5x280mm		x	
0713		Reedsensor V2 RoHS		x	
0714		Schraube KST/PT 2.5x10 Inox		x	
0715		Schraube KST/PT 3.5x12 vz-blau		x	
0716		Niederhalter Inox V2		x	
0717		Ventilträger Tankventil		x	
0718		Lüsterklemme 3-polig		x	
0719		Pt-Schraube 3x12 vz-schwarz		x	
0720		Kabelrückzugbride		x	
0721		Powerbox F7 kpl. 230V		x	
0722		Entstörfilter kpl.		x	
0724		Kabelset Transformer		x	

(8) Erhitzer und Fluidsystem

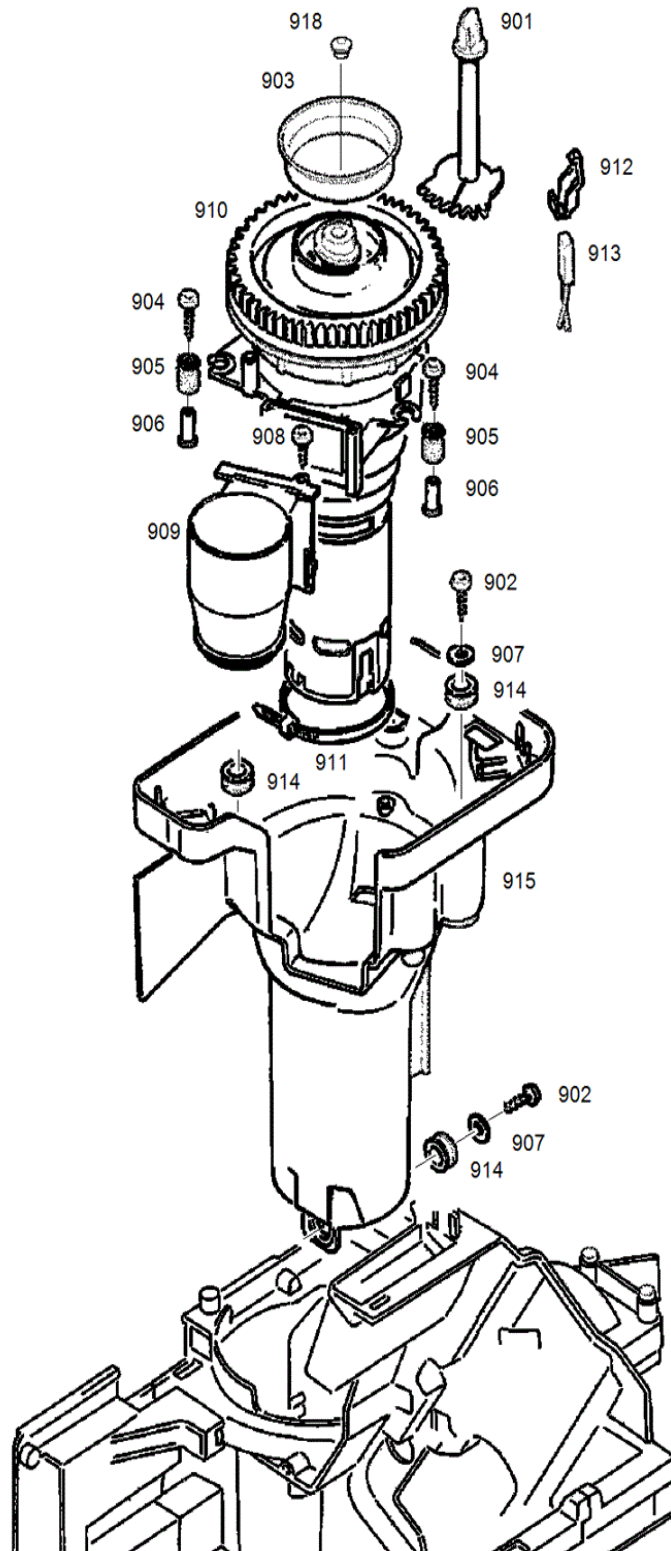
S13722_08



Art.-Nr.	Pos	Bezeichnung	Variante	Lager	SC
	0801	Klemmfeder D=1.3mm V2		x	
	0802	Sicherungsblech zu Klemmfeder		x	
	0803	Membrandämpfungselement kpl V3		x	
	0804	O-Ring 100 Stk (einzeln 58775)		x	
	0805	Pumpenstütze schwarz 70 Sh		x	
	0806	Klammer		x	
	0807	Pumpe SAP.HP4.V03 S EU V2		x	
	0808	Klammer Thermostat Inox		x	
	0809	Thermostat 115C/13.5A 1NT01L		x	
	0810	Schlauch Silikon Gewebe D 4.2		x	
	0811	Fluid-Anschluss TB kpl.		x	
	0812	Schraube KST/PT 3.5x12 vz-blau		x	
	0813	U-Scheibe M4 4.3x12.0x1.0		x	
	0814	Elastikpuffer Zentrierpl		x	
	0815	Schlauch FEP 4x2.03x160mm		x	
	0816	Knickschutz 90° schwarz		x	
	0817	Schlauch FEP D4.0/2.50x290mm		x	
	0818	O-Ring 100 Stk (einzeln 63444)		x	
	0819	Fluid-Anschluss F-Form 90°		x	
	0820	Klammer D=5mm brüniert		x	
	0821	Deckel TB2010		x	
	0822	Schraube M5x10 vz-blau Zyl-K.		x	
	0823	TB2010/L 230V/1400W		x	
	0824	STB-Litze EU 192C (1xE5) blau		x	
	0825	STB-Litze EU 192C (1xE5) braun		x	
	0826	Klammer STB TB2010		x	
	0827	Si-Litze EU gelb-gr.200mm 0.75		x	
	0828	Schraube GF/Tapt. M4x8 vz-bl		x	
	0829	Fluid Anschluss I-Form kurz		x	
	0830	Pumpenauflage		x	
	0830	Pumpenauflage blau		x	
	0831	Pumpenhalter schwarz		x	
	0832	Flowmeter fhksc 12r 0-grad		x	
	0833	Silikonschlauch 9x5x215mm		x	
	0834	Silikonschlauch 9x5x280mm		x	
	0835	Winkelschlauch		x	
	0836	Fluid-Andockbüchse		x	
	0837	Auslaufventil Thermoblock		x	
	0838	Drainagemotor UCL13N04B2KZ26		x	
	0839	Sensor Thermoblock kpl.		x	
	0840	Schrau. GF/Tap M5x8 Geom. RoHS		x	
	0841	Träger TB2010		x	
	0842	Mutter M5 6-kt. vz-blau		x	
	0843	Dämpfungselementkit		x	
	0844	ZEP Kit F-Linie (K)		x	

(9) Mahleinheit

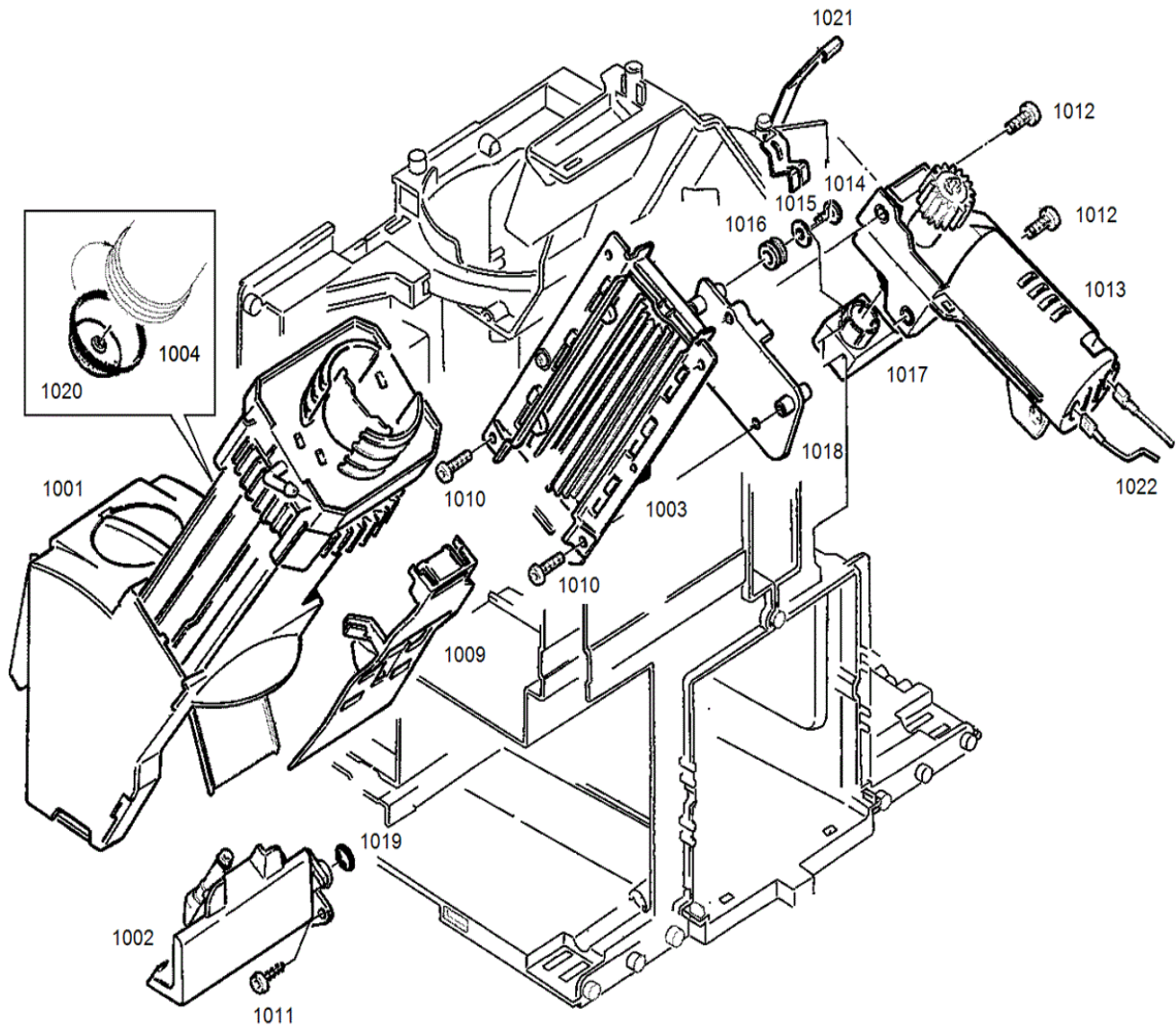
S13722_09

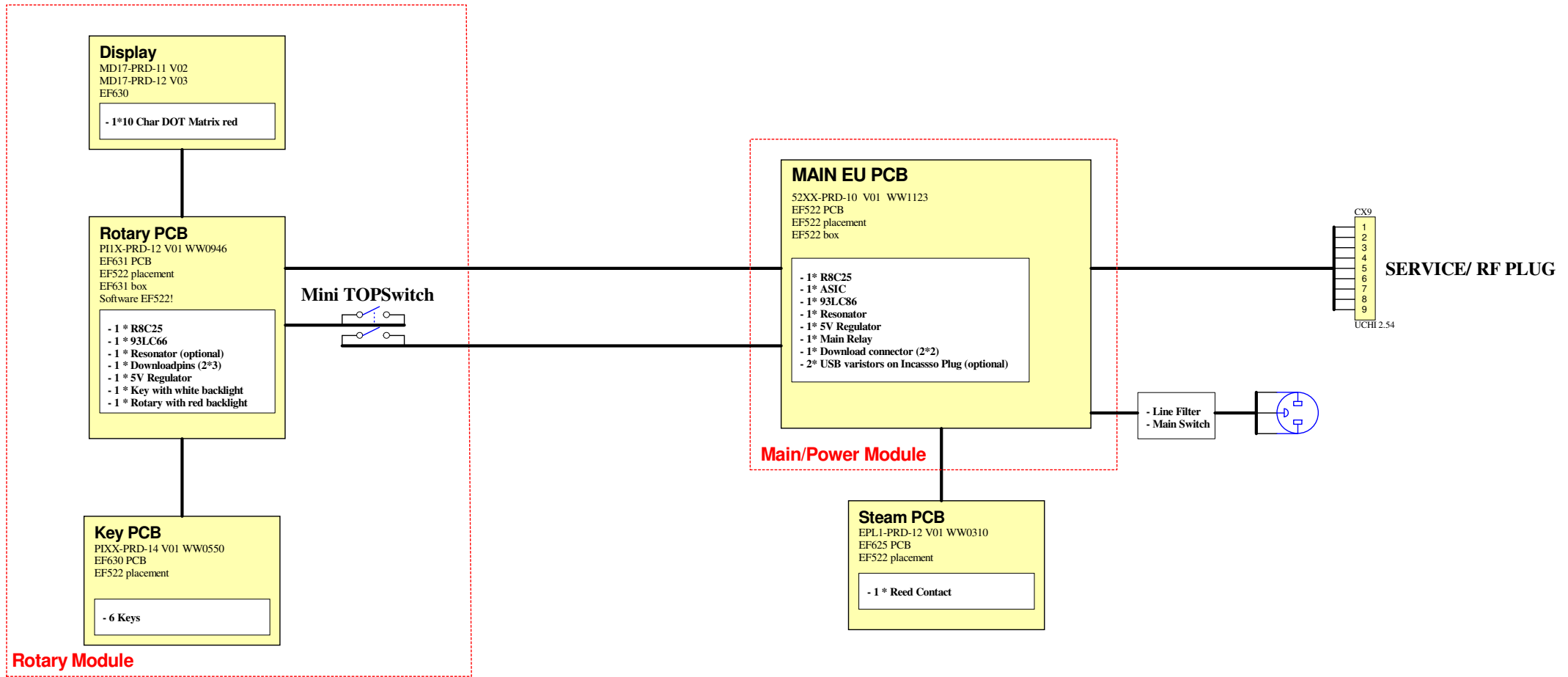


(10) Brüheinheit

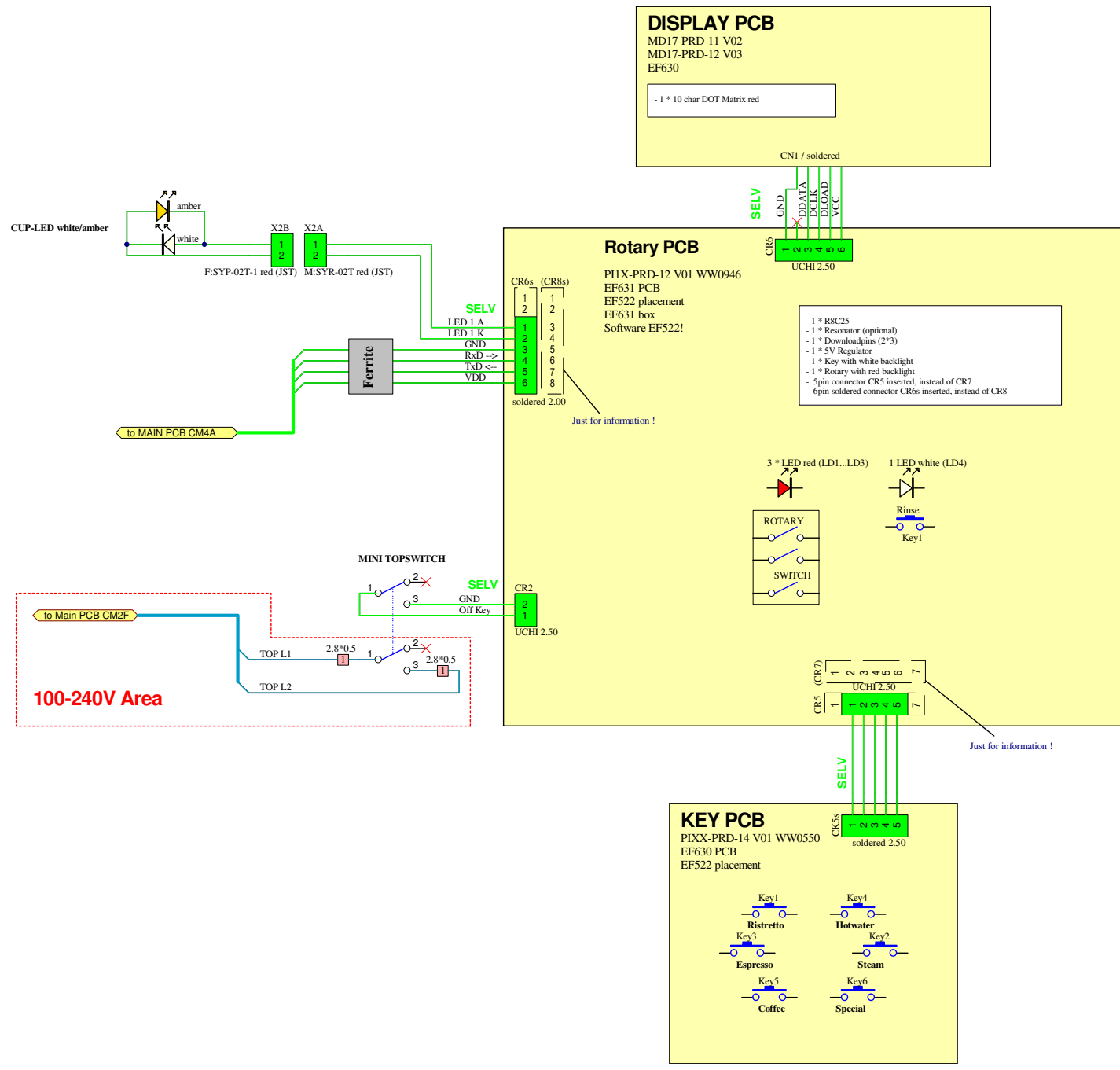
S13722_10

1110





change notice	date	drawn	checked	approved	title
change version from MD17-PRD-12 V02 to MD17-PRD-12 V03	120305	Ryser Daniel			EF522 M-Class Basic Blockdiagram Overview size A3 drawingnumber EF522 BL0000 V01.SCHDOC Revision 120305
change version on Main from WW1119 to WW1123, delete test series 1.0	111004	Ryser Daniel			
Change PCB and box description to EF522	110512	Ryser Daniel			



change notice	date	drawn	checked	approved	title
change version from MD17-PRD-12 V02 to MD17-PRD-12 V03	120305	Ryser Daniel			EF522 M-Class Basic Blockdiagram Rotary Module size A3 drawingnumber EF522 BL0001 V01.SCHDOC Revision 120305
delete test series 1.0	111004	Ryser Daniel			
delete Eeprom 93LC66	110916	Ryser Daniel			

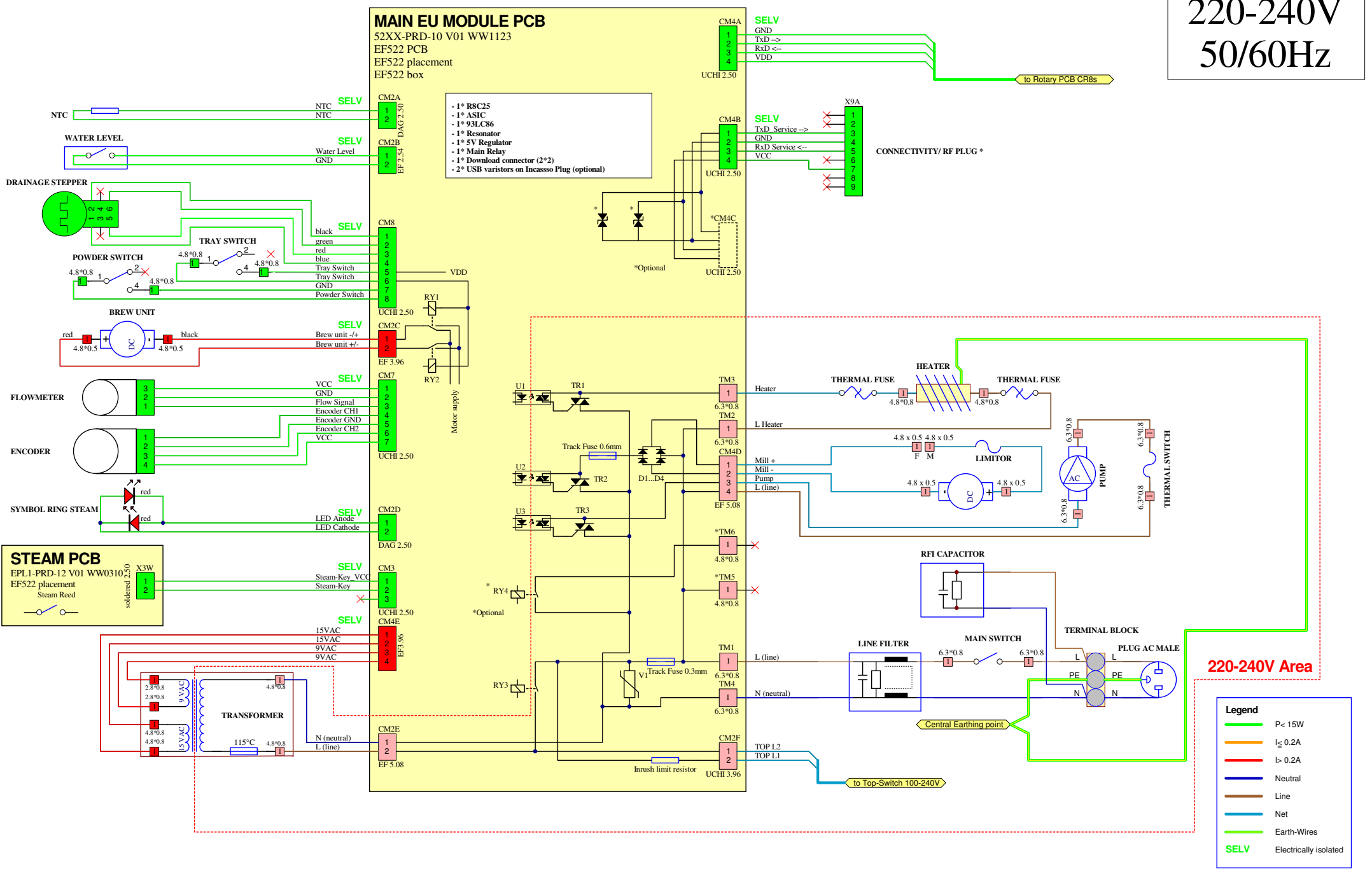


220-240V
50/60Hz

MAIN EU MODULE PCB

52XX-PRD-10 V01 WW1123
EF522 PCB
EF522 placement
EF522 box

- 1* R8C25
- 1* ASIC
- 1* 93LC86
- 1* Resonator
- 1* 5V Regulator
- 1* Main Relay
- 1* Download connector (2*2)
- 2* USB varistors on Incasso Plug (optional)



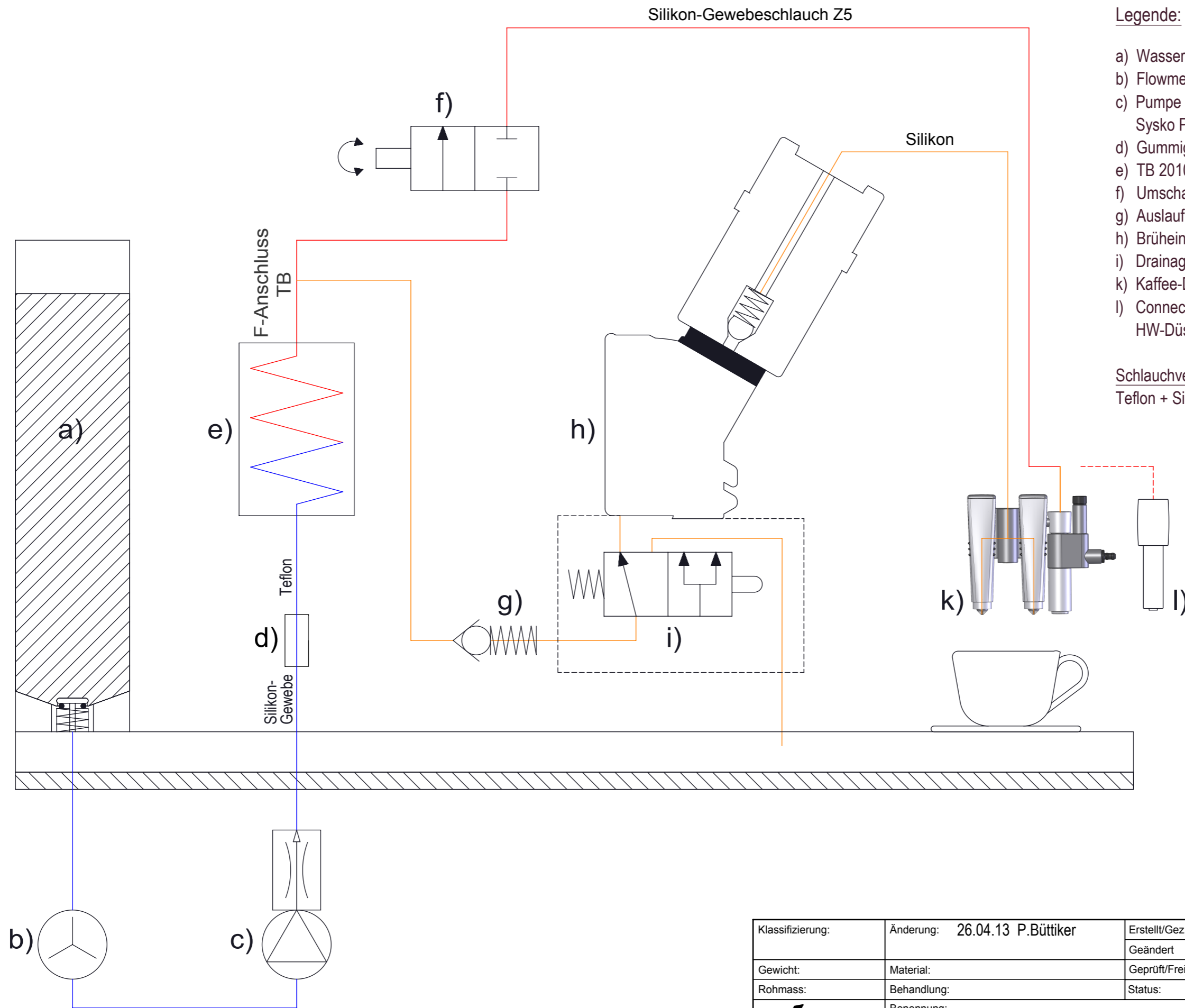
220-240V Area

Legend

- P < 15W
- I ≤ 0.2A
- I > 0.2A
- Neutral
- Line
- Net
- Earth-Wires
- SELV Electrically isolated

change notice	date	drawn	checked	approved	title
add RFI-capacitor	111219	Ryser Daniel			EF522 M-Class Basic Blockdiagram Main 220-240V 50/60Hz size A3 drawingnumber EF522 BLA0001 V00.SCHDOC Revision 111219
change version on Main from WW1119 to WW1123, delete test series 1.0	111004	Ryser Daniel			
Change PCB and box description to EF522, Set RY4 and USB varistors as optional	110512	Ryser Daniel			






Legende:

- a) Wassertank mit 6Kt.-Clarispatrone
- b) Flowmeter
- c) Pumpe mit Mengenregler
Sysko Pumpe SAP.HP4 V3 230-240V/50Hz, schwarz
- d) Gummigelagertes Winkelstück
- e) TB 2010/L 230V/1400W Lötnippel, FZ 4.8x0.8
- f) Umschaltventil manuell F50
- g) Auslaufventil MAXX
- h) Brüheinheit Clean
- i) Drainageventil mit Schrittmotor
- k) Kaffee-Doppelauslauf
- l) Connector V2
HW-Düse kurz, Easy-Cappu GII

Schlauchverbindungen:
Teflon + Silikon

Klassifizierung:	Änderung: 26.04.13 P.Büttiker	Erstellt/Gez. E.Ullmann 29.01.10	Massstab	mm
		Geändert		
Gewicht:	Material:	Geprüft/Freig. P.Büttiker 29.01.10	Format	Blatt / Anz.
Rohmass:	Behandlung:	Status:	A3	1 / 1
 Jura Elektroapparate AG 4052 Birmensdorf www.jura.com	Benennung: Fluidsystem EF522, M-Klasse Basis, 230V / 50Hz EF523, M-Klasse TFT, 230V / 50Hz	Artikel-Nr.		
		Zeichnungs-Nr. 0030N028.d00.00.03		Index